

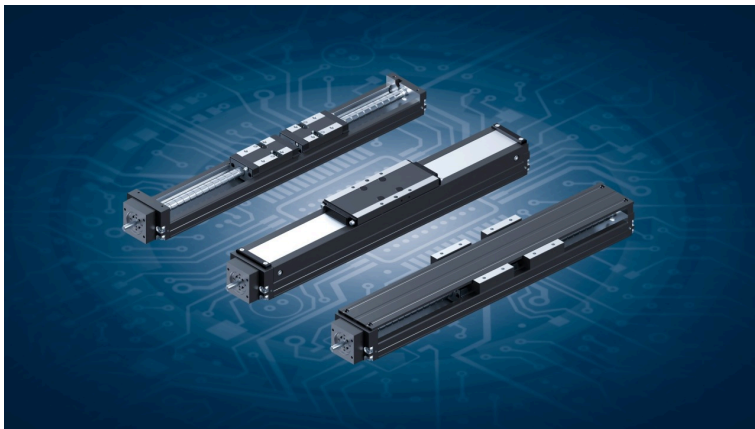
## PRESS INFORMATION DE

# Neue Generation Linearachsen: ideal für die Halbleiterfertigung

Manuela Kessler | 17.10.2022 | Lohr am Main | PI 056/22

Schnell, dynamisch und hochpräzise: Bosch Rexroth erweitert Angebot an Linearachsen um eine neue Generation der Präzisionsmodulbaureihe PSK

- Hohe Steifigkeit und präzise: Stahlprofil als Hauptkörper mit integrierten Führungslaufbahnen
- Digitales Engineering: frei konfigurierbar mit vielen Optionen
- Leicht integrierbar durch kompaktes Design



Neue Generation Präzisionsmodule PSK von Bosch Rexroth kombiniert Schnelligkeit und Dynamik mit hoher Präzision für Halbleiterfertigung und Elektronikindustrie. (Bildquelle: Bosch Rexroth AG)

**Bei der neuen Generation der Präzisionsbaureihe PSK haben die Entwickler von Bosch Rexroth die Steifigkeit des Hauptkörpers erhöht. Zwei Genauigkeitsklassen decken anwendungsgerecht und wirtschaftlich verschiedene Einsatzszenarien ab. Mit einem beidseitig abgedichteten Kugelgewindtrieb und einem erweiterten Schmierkonzept erfüllen die neuen Präzisionsmodule PSK von Bosch Rexroth die Einsatzanforderungen der Halbleiterfertigung und der Elektronikindustrie noch besser als bisher.**

Die Baureihe umfasst drei Größen. Sie basieren auf einem glatten, kompakten und steifen Präzisions-Stahlprofil als Hauptkörper mit integrierten Führungslaufbahnen. Die Seite der geschliffenen Anschlagkante ist wählbar. Das beschleunigt die Montage und erleichtert das Ausrichten der Achse. Der Hauptkörper ist im Vergleich zu den Vorgängermodellen verwindungssteifer und bietet höhere Flächenträgheitsmomente.

Präzisionsmodule von Bosch Rexroth decken in zwei Genauigkeitsklassen wirtschaftlich unterschiedliche mechanische Anforderungen in der sauberen Produktion ab. Die optional erhältlichen Magnetsensoren sind über den gesamten Verfahrensweg einstellbar.

Gleichzeitig hat Bosch Rexroth das Schmierkonzept um weitere Schmierausführungen ergänzt. Die Standardausführung ist mit industrieeüblichen Schmiermitteln grundbefettet. Möglich ist auch eine reine Konservierung der Führungswagen und Kugelgewindtriebe für den Einsatz von freigegebenen

## PRESS INFORMATION DE

Fetten. Zusätzlich können die Module auch an Zentralschmieranlagen mit Fließfett angeschlossen werden. Die automatisierte Nachschmierung erhöht die Betriebssicherheit, weil menschliche Fehler beim Einhalten der Schmierintervalle ausgeschlossen sind. Außerdem haben Konstrukteure einen größeren Freiraum, da sie keine Zugänglichkeit für manuelle Schmiervorgänge berücksichtigen müssen.

Auch das Engineering geht leicht von der Hand: Dank der einfachen Auswahl über das Auswahl- und Auslegungstool LinSelect und die anschließende Online-Konfiguration inklusive Antrieb ist die maßgeschneiderte PSK-Lösung in wenigen Minuten bestellfertig. Der Online-Konfigurator führt sicher und einfach durch die Produktspezifikation und das in den meisten gängigen Sprachen.

Bosch Rexroth bildet so durchgängig digital das komplette Engineering, von der Auslegung bis zur Bestellung, inklusive Preisbildung und Bereitstellung von CAD-Daten, ab. Die Auftragsbestätigung beinhaltet zudem eine eindeutige Materialnummer anhand derer sich die Linearachse ohne erneute Konfiguration nachbestellen lässt. Darüber hinaus erhält der Anwender unmittelbar die zugehörigen 2D- und 3D-CAD-Daten.

### Basisinformationen zu Bosch Rexroth

Bosch Rexroth sorgt als ein weltweit führender Anbieter von Antriebs- und Steuerungstechnologien für effiziente, leistungsstarke und sichere Bewegung in Maschinen und Anlagen jeder Art und Größenordnung. Das Unternehmen bündelt weltweite Anwendungserfahrungen in den Marktsegmenten Mobile Anwendungen, Anlagenbau und Engineering sowie Fabrikautomation. Mit intelligenten Komponenten, maßgeschneiderten Systemlösungen sowie Dienstleistungen schafft Bosch Rexroth die Voraussetzungen für vollständig vernetzbare Anwendungen. Bosch Rexroth bietet seinen Kunden Hydraulik, Elektrische Antriebs- und Steuerungstechnik, Getriebetechnik sowie Linear- und Montagetechnik einschließlich Software und Schnittstellen ins Internet der Dinge. Mit einer Präsenz in mehr als 80 Ländern erwirtschafteten über 31.000 Mitarbeitende 2021 einen Umsatz von rund 6,2 Milliarden Euro.

### Basisinformationen zu Bosch

Die Bosch-Gruppe ist ein international führendes Technologie- und Dienstleistungsunternehmen mit weltweit rund 402 600 Mitarbeitern (Stand: 31.12.2021). Sie erwirtschaftete im Geschäftsjahr 2021 einen Umsatz von 78,7 Milliarden Euro. Die Aktivitäten gliedern sich in die vier Unternehmensbereiche Mobility Solutions, Industrial Technology, Consumer Goods sowie Energy and Building Technology. Als führender Anbieter im Internet der Dinge (IoT) bietet Bosch innovative Lösungen für Smart Home, Industrie 4.0 und Connected Mobility. Bosch verfolgt die Vision einer nachhaltigen, sicheren und begeisternden Mobilität. Mit seiner Kompetenz in Sensorik, Software und Services sowie der eigenen IoT-Cloud ist das Unternehmen in der Lage, seinen Kunden vernetzte und domänenübergreifende Lösungen aus einer Hand anzubieten. Strategisches Ziel der Bosch-Gruppe sind Lösungen und Produkte für das vernetzte Leben, die entweder über künstliche Intelligenz (KI) verfügen oder mit ihrer Hilfe entwickelt oder hergestellt werden. Mit innovativen und begeisternden Produkten sowie Dienstleistungen verbessert Bosch weltweit die Lebensqualität der Menschen. Bosch bietet „Technik fürs Leben“. Die Bosch-Gruppe umfasst die Robert Bosch GmbH sowie ihre rund 440 Tochter- und Regionalgesellschaften in rund 60 Ländern. Inklusive Handels- und Dienstleistungspartnern erstreckt sich der weltweite Fertigungs-, Entwicklungs- und Vertriebsverbund von Bosch über fast alle Länder der Welt. Mit ihren weltweit mehr als 400 Standorten ist die Bosch-Gruppe seit Frühjahr 2020 CO<sub>2</sub>-neutral. Basis für künftiges Wachstum

## PRESS INFORMATION DE

ist die Innovationskraft des Unternehmens. Bosch beschäftigt weltweit rund 76 100 Mitarbeiter in Forschung und Entwicklung an 128 Standorten, davon mehr als 38 000 Software-Entwickler.

### Pressekontakt

Setzen Sie sich mit unseren Presseansprechpartnern in Verbindung!



**Manuela Kessler**

Sprecherin  
Technologiethemem  
+49 9352 184145

[Manuela.Kessler@boschrexroth.de](mailto:Manuela.Kessler@boschrexroth.de)