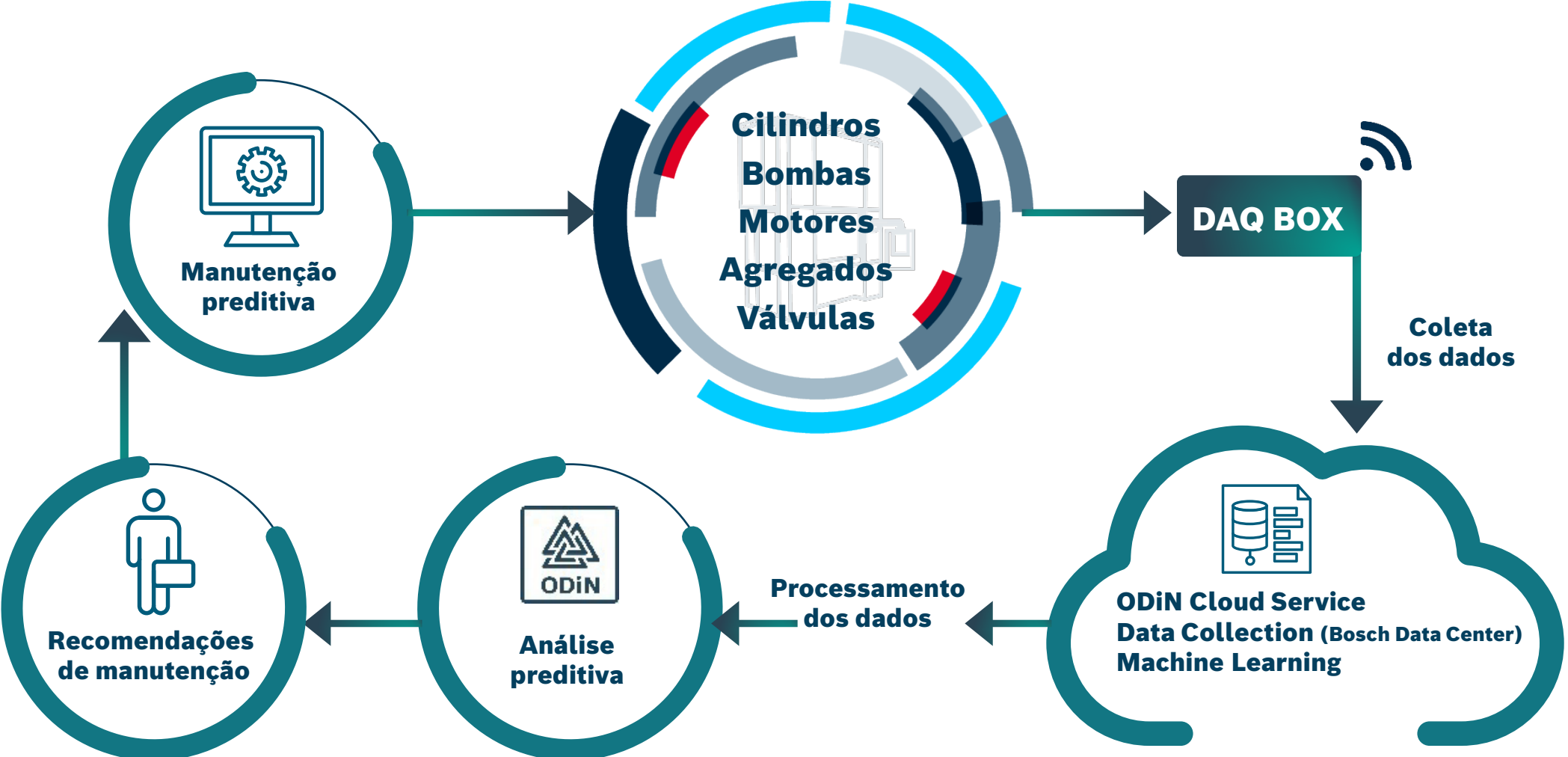
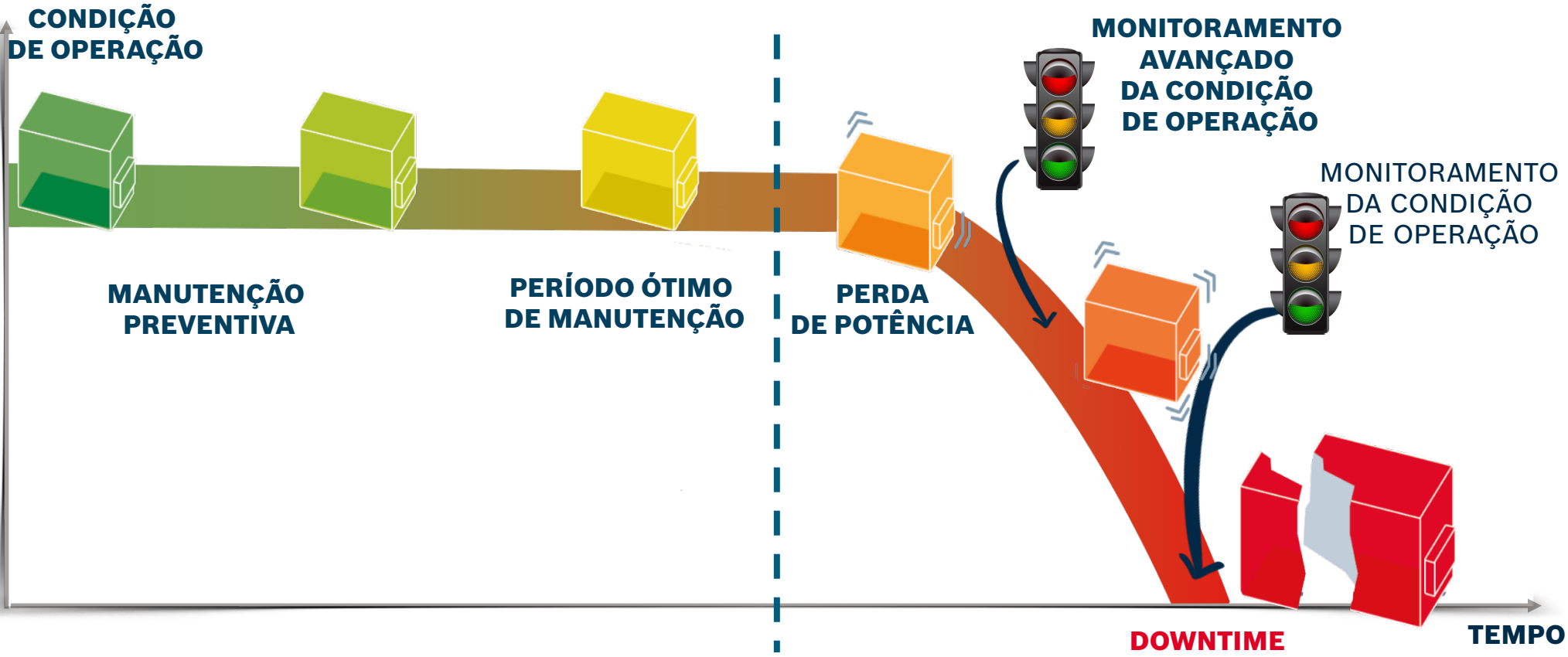


Solução de Manutenção Preditiva – ODIN

ESTRUTURA DA **SOLUÇÃO**

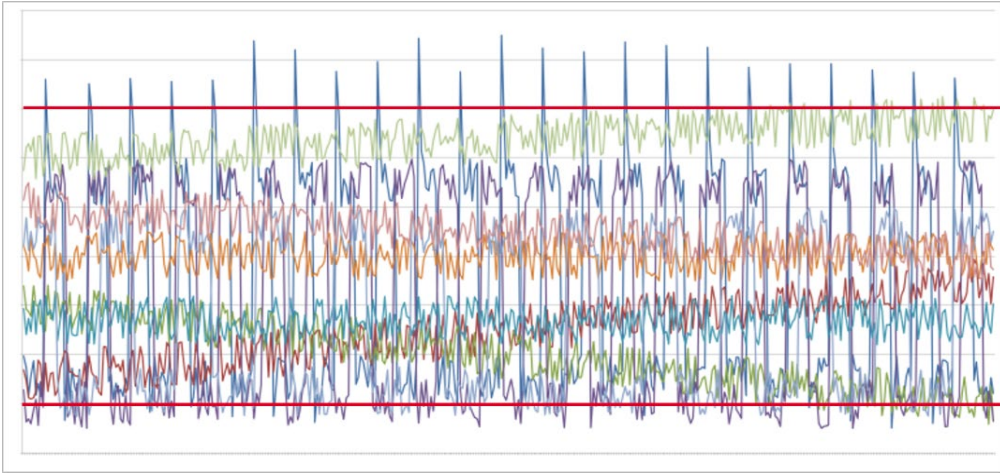


BENEFÍCIOS DA **MANUTENÇÃO PREDITIVA**

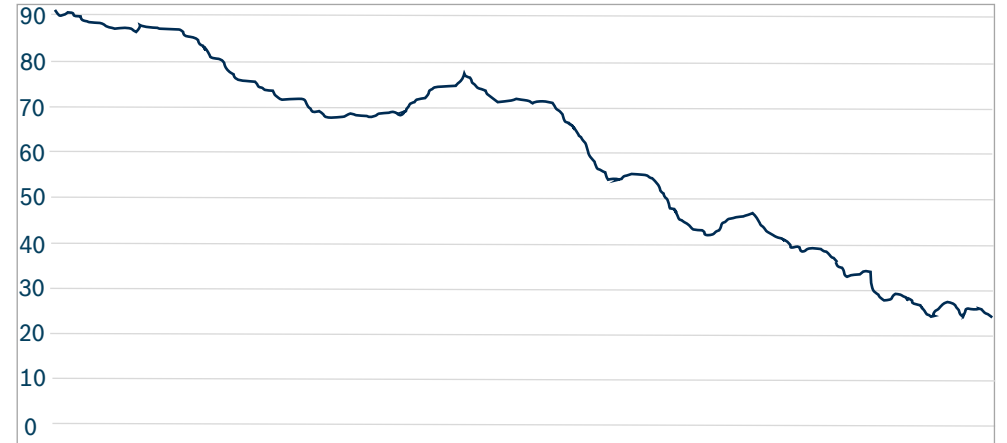


ODiN (ONLINE DIAGNOSTIC NETWORK)

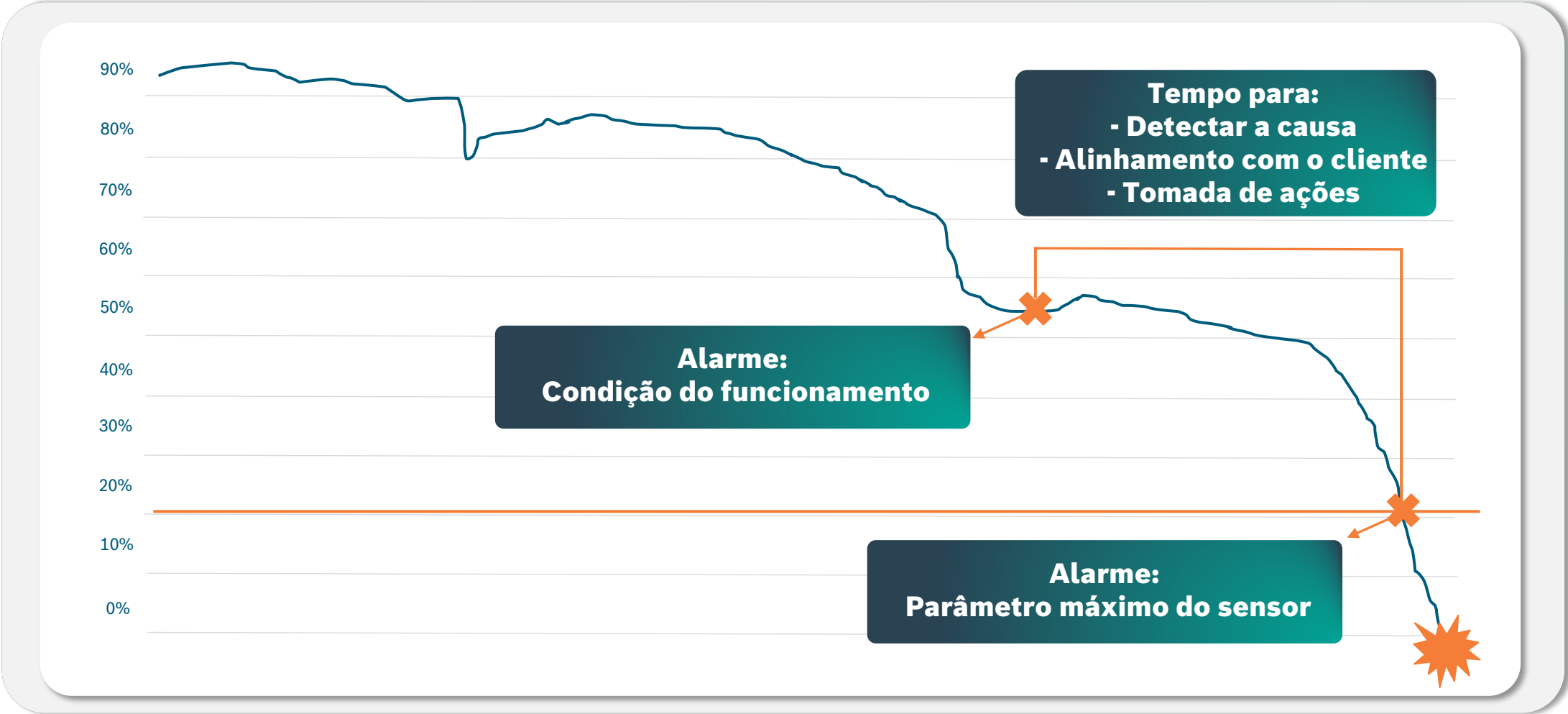
ANÁLISE COMUM DE SINAIS =
MONITORAMENTO DE PARÂMETROS



ODiN =
**ANÁLISE DA CONDIÇÃO
DE OPERAÇÃO GLOBAL**

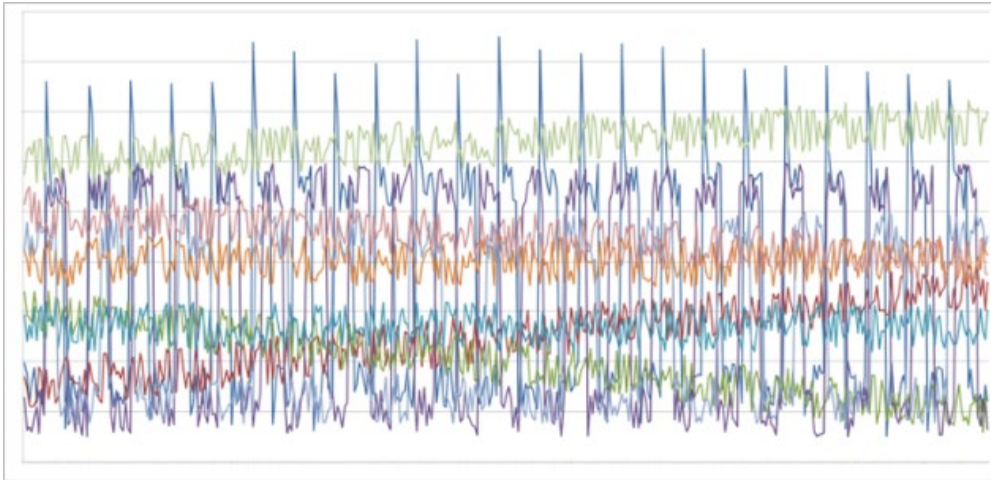


CENÁRIO DA MANUTENÇÃO PREDITIVA ONLINE

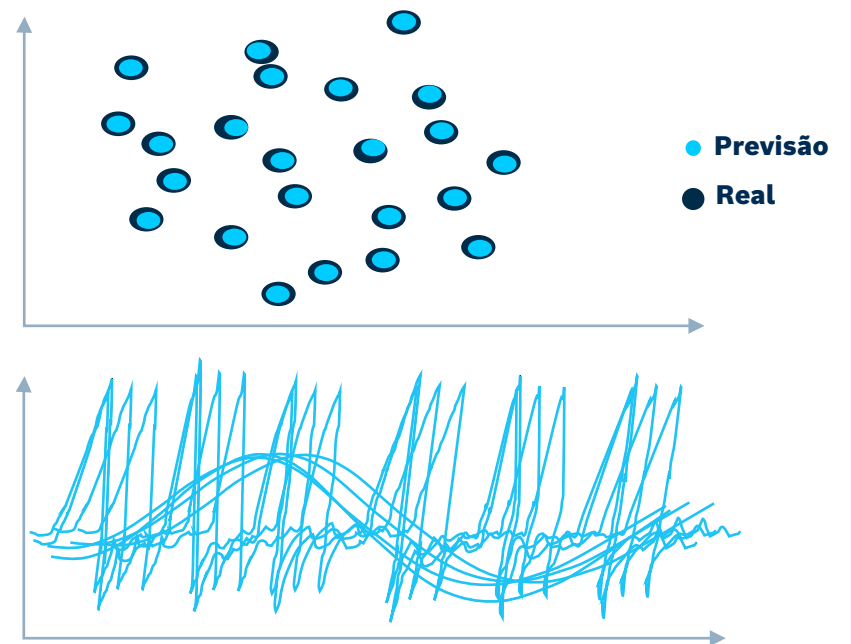


MACHINE LEARNING – FASE DE “APRENDIZADO”

FASE DE APRENDIZADO DO SISTEMA
**EX: REGISTRO DOS PARÂMETROS DE
FUNCIONAMENTO DOS COMPONENTES)**



MODELO DE APRENDIZADO
APLICADO SOBRE O ALGORITMO
DE ANÁLISE DOS DADOS



DADOS DE OPERAÇÃO: SOLUÇÕES EM SENSORES



MOTOR ELÉTRICO

- Corrente
- Velocidade
- Temperatura



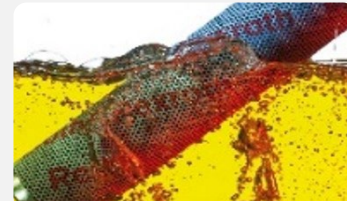
BOMBA HIDRÁULICA

- Vazamento
- Temp. linha de sucção
- Pressão linha de recalque



TANQUE

- Temperatura
- Nível



LIMPEZA DO ÓLEO

- Qtde. de particulado
- Sensor de umidade
- Sensor de gás (O2)
- Temperatura



FILTRO

- Diferença de pressão



ACUMULADOR HIDRÁULICO

- Temp. e pressão do gás
- Temp. e pressão do óleo no bloco de memória



RESFRIADORES

- Água na entrada: Q, T e P
- Água na saída: Q, T e P



VÁLVULA

- Pressão interna
- Corrente no atuador



CILINDRO

- Pressão na câmara
- Temperatura do óleo



MOTOR HIDRÁULICO

- Pressão
- Vol.+Temp. de vazamentos
- Temp., Pressão e dreno do tanque

ÁREAS DE APLICAÇÕES



Contate-nos

Conte com a gente e envie sua demanda para nossos **Especialistas e Centro de Serviços!**

E-mail de atendimento:
reparo.valvulas@boschrexroth.com.br

