

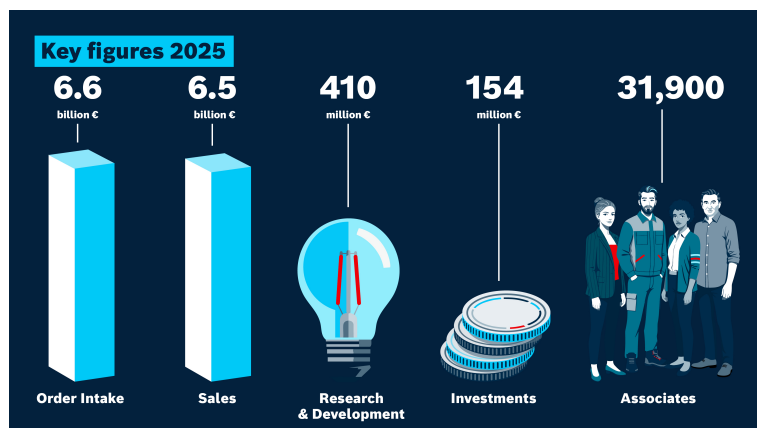
PRESS INFORMATION

A Bosch Rexroth manteve as vendas estáveis em 2025 e vê perspectivas de crescimento em 2026

Jan Saeger | 21/04/2026 | Lohr am Main/Alemanha

O ambiente empresarial volátil e a alta pressão de custos continuam sendo um desafio

- Vendas de 6,45 bilhões de euros, número 1,4% abaixo do ano anterior
- O volume de pedidos aumentou em aproximadamente 9%
- O volume de pedidos no final de 2025 excedeu as vendas pela primeira vez desde 2022
- Crescimento sustentado por aproximadamente 560 milhões de euros para investimentos, pesquisa e desenvolvimento
- Ajustes de custos para reforçar a competitividade
- Perspectivas de crescimento sujeitas a uma nova escalada geopolítica



Indicadores comerciais da Bosch Rexroth para 2025 (fonte da imagem: Bosch Rexroth)

Lohr am Main — No exercício fiscal de 2025, a Bosch Rexroth gerou vendas de aproximadamente 6,5 bilhões de euros. A empresa conseguiu, assim, manter a sua atividade no nível do ano anterior, apesar do ambiente persistentemente desafiador. O volume de pedidos teve um crescimento significativo, aumentando quase 9% para aproximadamente 6,6 bilhões de euros, superando as vendas pela primeira vez desde 2022. A Bosch Rexroth espera um ligeiro crescimento para o exercício fiscal atual, desde que a situação geopolítica não se agrave ainda mais. Para garantir o crescimento futuro, a Bosch Rexroth investiu cerca de 560 milhões de euros em pesquisa e desenvolvimento, bem como em edifícios e instalações. No final de 2025, a empresa contava com aproximadamente 31 900 colaboradores em todo o mundo.

"O ambiente econômico e geopolítico continua sendo um desafio para nossos clientes e para nós. Além disso, os concorrentes asiáticos estão aumentando sua presença em nossos mercados nacionais. Inovação, foco no cliente, capacidade de adaptação e gestão eficiente de custos continuarão, portanto, a ser fatores de sucesso fundamentais para a Bosch Rexroth", afirma o Dr. Jochen Peter, CEO da Bosch Rexroth AG desde março de 2026. Por exemplo, a Bosch Rexroth reestruturou seus negócios na China, fortaleceu suas atividades no Japão e adaptou continuamente seu portfólio de produtos para atender às necessidades dos clientes. Após cerca de dois anos em que o volume de pedidos ficou abaixo do volume de vendas, essa relação melhorou. "Voltamos a receber mais pedidos em 2025 e até agora, ao longo deste ano — isso nos permite adotar um

PRESS INFORMATION

otimismo cauteloso para o futuro, desde que os desafios geopolíticos atuais não tenham um impacto maior nos negócios", ainda segundo Peter.

O desempenho das vendas totais por segmento de negócios na China mostrou-se estável

O resultado de 6,45 bilhões de euros foi apenas 1,4% inferior ao do ano anterior (6,54 bilhões de euros em 2024), mantendo-se em um nível inferior quando comparado aos anos excepcionalmente expressivos de 2022 e 2023 (7 bilhões de euros e 7,5 bilhões de euros, respectivamente). Ajustadas para as taxas de câmbio, as vendas aumentaram 0,9%. Na Europa (exceto a Alemanha) e na região Ásia/África/Austrália registrou-se um ligeiro crescimento anual. Na Alemanha, o maior mercado da empresa em termos de vendas, 2025 registrou um ligeiro declínio das vendas em comparação com o ano anterior. O crescimento na China, a região com a terceira maior participação em vendas, contribuiu significativamente para estabilizar as vendas globais.

Pedidos: aumento de aprox. 9%

O volume de pedidos em 2025 aumentou para 6,6 bilhões de euros, o que representa cerca de 540 milhões de euros (ou 8,9%) a mais em relação ao ano anterior. A China registrou o maior crescimento de pedidos. Um volume significativamente maior de pedidos foi recebido também na Europa e na Alemanha.

Perspectivas para 2026: crescimento em foco, pressão continua elevada

"O exercício fiscal de 2026 começou bem: Assim como no ano passado, o volume de pedidos até o momento vem excedendo os valores do ano anterior e as vendas estão aumentando em linha com esse desempenho, ainda que de forma moderada. No entanto, o ambiente empresarial mundial permanece volátil e a pressão sobre os custos é elevada. Estamos, portanto, trabalhando continuamente em reduções de custos, na adequação da nossa estrutura ao mercado e na oferta de produtos e soluções para nossos clientes", afirma Holger von Hebel, CFO da Bosch Rexroth AG.

Grandes investimentos em unidades operacionais, pesquisa e desenvolvimento

Para assegurar a viabilidade futura de nosso portfólio de produtos e soluções, foram investidos cerca de 560 milhões de euros em maquinário, equipamentos e instalações, bem como em pesquisa e desenvolvimento. Nos três anos anteriores, já haviam sido feitos investimentos substanciais em fábricas e em toda a rede de manufatura, garantindo capacidade produtiva global suficiente quando o mercado voltar a crescer. Na Alemanha, a Bosch Rexroth investiu cerca de 57 milhões de euros nas fábricas alemãs apenas em Lohr am Main, Elchingen, Nuremberg e Horb. Outros grandes investimentos foram feitos no México, nos Estados Unidos e na Suécia.

Inovações para maior eficiência, segurança e sustentabilidade

No exercício fiscal de 2025, a Bosch Rexroth fortaleceu ainda mais seu portfólio de produtos com inúmeras inovações. Em sistemas hidráulicos móveis, por exemplo, o novo motor de pistão radial MPR Performance aumenta a produtividade e a eficiência energética de máquinas de trabalho compactas e o computador de alto desempenho ORC2 cria os pré-requisitos do sistema para funções autônomas em máquinas móveis. A plataforma ctrlX AUTOMATION foi aprimorada com as funções de IA e maior poder de computação para o aparelho de controle ctrlX COREplus. Novos aplicativos também complementam o sistema operacional aberto ctrlX OS, como um scanner de segurança para verificar se há vulnerabilidades nos parques de máquinas. No serviço hidráulico, o Hydraulic Hub foi introduzido: uma caixa de ferramentas digital que simplifica a manutenção e, assim, aumenta a disponibilidade da máquina.

Ajuste direcionado da força de trabalho

No final de 2025, a Bosch Rexroth contava com aproximadamente 31 900 colaboradores em todo o mundo. Isso representa um decréscimo de aproximadamente 700 (ou 2,3%) em comparação com o ano anterior. Aproximadamente 13 200 (41%) de todos os colaboradores da Bosch Rexroth trabalham na Alemanha.

Bosch Rexroth na Hannover Messe

Na presente edição da Hannover Messe, a Bosch Rexroth está apresentando um novo conceito: na recentemente criada "Área de Produção de Defesa", a empresa está apresentando uma tecnologia de manufatura que pode ser usada tanto na produção de tecnologia civil quanto de defesa. Além

PRESS INFORMATION

disso, a Bosch Rexroth está representada no "Application Park" com exposições sobre produção e reciclagem de baterias, bem como no estande conjunto da Plataforma Indústria 4.0 do Ministério Federal da Economia e Energia, como parte do projeto de pesquisa Fluid 4.0. Com essa estratégia, a Bosch Rexroth direciona sua comunicação aos clientes e interessados na Hannover Messe de maneira muito mais segmentada por setor do que anteriormente.

A Bosch Rexroth faz parte do Grupo Bosch há 25 anos

Em maio de 2001, a Bosch Automation Technology fundiu-se com a Mannesmann Rexroth, de modo que a Bosch Rexroth tem contribuído para o sucesso do Grupo Bosch e uma distribuição mais equilibrada entre as divisões Bosch por 25 anos. "Apesar das muitas mudanças, uma coisa permaneceu ao longo dos anos: o compromisso incansável da equipe da Bosch Rexroth com nossos clientes, a experiência tecnológica excepcional e a paixão por nossos produtos", diz o Dr. Steffen Haack, CEO da Bosch Rexroth AG até o final de fevereiro, agora membro da Comissão Executiva responsável pelas atividades de engenharia e pela identificação de novas áreas estratégicas de crescimento. A empresa ostenta uma trajetória de mais de 230 anos, iniciada com Ludwig Rexroth em 1795.

Informações básicas da Bosch Rexroth

Como uma das principais fornecedoras mundiais de tecnologias de acionamento e controle, a Bosch Rexroth garante movimento eficiente, potente e seguro para máquinas e equipamentos de qualquer magnitude. A empresa reúne as experiências globais nas aplicações dos segmentos de mercado Mobile Applications, Machinery Applications and Engineering and Factory Automation para o desenvolvimento de componentes inteligentes e soluções customizadas, de sistemas a serviços. A Bosch Rexroth está criando um ambiente inovador para aplicações totalmente conectadas. A empresa oferece para seus clientes componentes e sistemas hidráulicos, acionamentos elétricos e controles, além de tecnologias de acionamento linear e de montagem, incluindo software e interfaces para a Internet das Coisas. Cerca de 31.900 colaboradores em mais de 80 países geraram um rendimento de vendas de 6,5 bilhões de euros em 2025.

No Brasil, a Bosch Rexroth Ltda. possui uma sede em Itatiba/SP, uma unidade fabril em Pomerode/SC, regionais de vendas próximas aos mais importantes mercados brasileiros e Distribuidores Autorizados situados nas principais cidades do país.

Informações básicas da Bosch

O Grupo Bosch é um dos principais fornecedores mundiais de tecnologia e serviços. A empresa emprega aproximadamente 413.000 colaboradores em todo o mundo (posição de 31 de dezembro de 2025). A empresa gerou vendas de 91 bilhões de euros em 2025. As operações estão divididas em quatro setores de negócio: Mobilidade, Tecnologia Industrial, Bens de Consumo e Energia, e Tecnologia Predial. Com suas atividades empresariais, a empresa visa usar a tecnologia para ajudar a moldar tendências universais como automatização, digitalização, eletrificação e inteligência artificial. Neste contexto, a vasta diversificação da Bosch em várias regiões e indústrias reforça sua capacidade de inovação e solidez. A Bosch utiliza sua experiência comprovada em hardware, software e serviços para oferecer aos clientes soluções entre domínios de uma única fonte. A empresa aplica igualmente seus conhecimentos especializados em conectividade e inteligência artificial para desenvolver e fabricar produtos sustentáveis e de fácil utilização. Com a "Tecnologia para a vida", a Bosch quer ajudar a melhorar a qualidade de vida e conservar os recursos naturais. O Grupo Bosch é composto pela Robert Bosch GmbH e cerca de 500 de subsidiárias e empresas regionais presentes em aproximadamente 60 países. Incluindo os representantes de vendas e serviços, a rede global de manufatura, engenharia e vendas da Bosch abrange quase todos os países do mundo. A força inovadora da Bosch é fundamental para o desenvolvimento da empresa. A Bosch emprega 82.000 colaboradores na área de pesquisa e desenvolvimento.

PRESS INFORMATION

Contato de imprensa

Entre em contato com nosso Contato de imprensa



Jan Saeger

Chefe de comunicação
corporativa

+49 9352 182288

jan.saeger@boschrexroth.de