

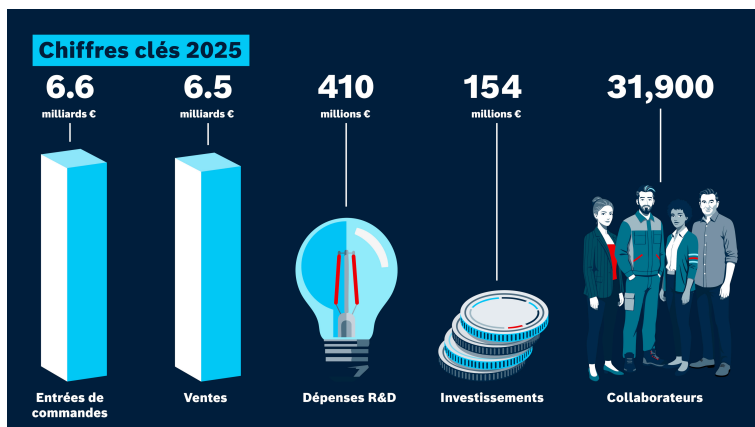
PRESS INFORMATION

Bosch Rexroth maintient son chiffre d'affaires à un niveau stable en 2025 et entrevoit des perspectives de croissance en 2026

Jan Saeger | 21.04.2026 | Lohr am Main / Allemagne

L'environnement commercial instable et la pression élevée sur les coûts continuent de représenter des défis

- Chiffre d'affaires de 6,45 milliards d'euros, soit 1,4 % de moins que celui de l'année précédente
- Augmentation des commandes d'environ 9 %
- Entrées de commandes fin 2025 dépassant le chiffre d'affaires pour la première fois depuis 2022
- Croissance future soutenue par environ 560 millions d'euros pour les investissements ainsi que la recherche et le développement
- Ajustements des coûts pour renforcer la compétitivité
- Perspectives de croissance soumises à une nouvelle escalade géopolitique



Chiffres commerciaux de Bosch Rexroth 2025 (source de l'image : Bosch Rexroth)

Lohr am Main – Au cours de l'exercice 2025, Bosch Rexroth a réalisé un chiffre d'affaires d'environ 6,5 milliards d'euros. L'entreprise a ainsi réussi à maintenir son activité au niveau de l'année précédente malgré un environnement toujours difficile. Les entrées de commandes ont connu une croissance significative, progressant de près de 9 % à environ 6,6 milliards d'euros, dépassant le chiffre d'affaires pour la première fois depuis 2022. Bosch Rexroth prévoit une légère croissance pour l'exercice en cours, à condition que la situation géopolitique ne s'aggrave pas davantage. Afin d'assurer une croissance future, Bosch Rexroth a investi environ 560 millions d'euros dans la recherche et le développement, ainsi que dans les bâtiments et les installations. Fin 2025, l'entreprise employait environ 31 900 collaborateurs dans le monde.

« L'environnement économique et géopolitique reste un défi pour nos clients et pour nous. En outre, des concurrents asiatiques pénètrent nos marchés intérieurs. L'innovation, la proximité avec les clients, l'adaptabilité et la sensibilisation aux coûts continueront donc d'être des facteurs clés de réussite pour Bosch Rexroth », déclare Jochen Peter, PDG de Bosch Rexroth AG depuis mars 2026. Par exemple, Bosch Rexroth a restructuré ses opérations en Chine, renforcé ses activités au Japon et adapté en permanence sa gamme de produits pour répondre aux besoins de ses clients. Après environ deux ans avec des entrées de commandes inférieures aux ventes, ce rapport s'est amélioré.

PRESS INFORMATION

« Nous avons encore enregistré plus de commandes en 2025 et depuis le début de l'année : cela nous donne un optimisme prudent pour l'avenir, à condition que les défis géopolitiques actuels n'aient pas un impact plus important sur les activités », poursuit Peter.

Chiffre d'affaires total stabilisé par activité en Chine

Le chiffre d'affaires, à 6,45 milliards d'euros, n'est inférieur que de 1,4 % par rapport au chiffre de l'année précédente (6,54 milliards d'euros en 2024) et se stabilise à un niveau inférieur par rapport aux années 2022 et 2023 particulièrement prospères (respectivement 7 milliards d'euros et 7,5 milliards d'euros). Ajustées des taux de change, les ventes ont augmenté de 0,9 %. Une légère croissance a été enregistrée par rapport à l'année précédente en Europe (excepté en Allemagne) et dans la région Asie/Afrique/Australie. En Allemagne, le plus grand marché de l'entreprise en termes de chiffre d'affaires, l'année 2025 a connu une légère baisse des ventes par rapport à l'année précédente. La croissance en Chine, la région qui arrive à la troisième place en termes de chiffre d'affaires, a contribué de manière significative à la stabilisation des ventes globales.

Commandes : en hausse d'environ 9 %

Les entrées de commandes en 2025 se sont élevées à 6,6 milliards d'euros, soit environ 540 millions d'euros (8,9 %) de plus que l'année précédente. La Chine a enregistré la plus forte croissance des commandes. Beaucoup plus de commandes ont également été enregistrées en Europe et en Allemagne.

Perspectives pour 2026 : la croissance en priorité, une pression qui reste élevée

« L'exercice 2026 a bien commencé : comme l'an dernier, les entrées de commandes à ce jour dépassent les chiffres de l'année précédente et les ventes augmentent en conséquence, bien que prudemment. Néanmoins, l'environnement commercial mondial reste instable et la pression sur les coûts est élevée. Nous travaillons donc en permanence sur la réduction des coûts, notre organisation axée sur le marché et notre offre de produits et solutions pour nos clients », déclare Holger von Hebel, directeur financier de Bosch Rexroth AG.

Investissements importants dans les sites, la recherche et le développement

Afin d'assurer la viabilité future de la gamme de produits et solutions, environ 560 millions d'euros ont été investis dans les machines, les équipements et les bâtiments, ainsi que dans la recherche et le développement. Au cours des trois années précédentes, des investissements importants avaient déjà été réalisés dans les usines et l'ensemble du réseau de production, si bien que la capacité de production au niveau mondial sera suffisante lorsque les affaires reprendront. En Allemagne, Bosch Rexroth a investi environ 57 millions d'euros rien que dans les usines de Lohr am Main, Elchingen, Nuremberg et Horb. D'autres investissements importants ont été réalisés au Mexique, aux États-Unis et en Suède.

Des innovations pour plus d'efficacité, de sécurité et de durabilité

Au cours de l'exercice 2025, Bosch Rexroth a renforcé davantage sa gamme de produits avec de nombreuses innovations. Dans le secteur de l'hydraulique mobile, par exemple, le nouveau moteur à pistons radiaux MPR Performance augmente la productivité et l'efficacité énergétique des machines mobiles compactes, et l'ordinateur haute performance ORC2 crée les conditions système nécessaires au fonctionnement autonome des machines mobiles. La plateforme ctrlX AUTOMATION a été améliorée avec des fonctions d'IA et une puissance de calcul accrue pour l'unité de contrôle ctrlX COREplus. De nouvelles applications complètent également le système d'exploitation ouvert ctrlX OS, comme un scanner de sécurité pour vérifier les parcs de machines à la recherche de vulnérabilités. En ce qui concerne la maintenance hydraulique, nous avons introduit le Hydraulic Hub : une boîte à outils numérique qui simplifie la maintenance et augmente ainsi la disponibilité de la machine.

Adaptation ciblée des effectifs

À la fin de l'année 2025, Bosch Rexroth employait environ 31 900 collaborateurs dans le monde. Cela représente une diminution d'environ 700 personnes, soit 2,3 %, par rapport à l'année précédente. Environ 13 200 personnes (41 %) de tous les collaborateurs Bosch Rexroth travaillent en Allemagne.

Bosch Rexroth à la foire de Hanovre

PRESS INFORMATION

Bosch Rexroth dévoile un nouveau concept à la foire de Hanovre qui a lieu actuellement : au sein de la nouvelle « zone de production de défense », la société présente une technologie de fabrication qui peut être utilisée dans la production de technologies civiles et de défense. En outre, la société Bosch Rexroth est représentée dans le « parc d'applications » avec des démonstrations autour de la production et le recyclage des batteries, ainsi que sur le stand conjoint de la plateforme Industry 4.0 du ministère fédéral de l'économie et de l'énergie, dans le cadre du projet de recherche « Fluid 4.0 ». Avec cette approche, Bosch Rexroth s'adresse aux clients et aux acteurs de la foire de Hanovre intéressés par une approche beaucoup plus spécifique à l'industrie qu'auparavant.

Bosch Rexroth fait partie du groupe Bosch depuis 25 ans

En mai 2001, Bosch Automation Technology a fusionné avec Mannesmann Rexroth. Bosch Rexroth contribue ainsi au succès du groupe Bosch et à une répartition plus équilibrée entre les divisions Bosch depuis 25 ans. « Malgré de nombreux changements, une chose est restée la même au fil des ans : l'engagement infatigable de l'équipe de Bosch Rexroth envers nos clients, l'expertise technologique d'excellence et la passion pour nos produits », déclare le Dr Steffen Haack, qui a été PDG de Bosch Rexroth AG jusqu'à fin février et est maintenant membre du conseil d'administration responsable des activités d'ingénierie et de l'identification de nouveaux domaines de croissance stratégique. La société revient sur une histoire de plus de 230 ans, qui a commencé avec Ludwig Rexroth en 1795.

Bosch Rexroth - Informations de base

Bosch Rexroth est un des plus importants spécialistes mondiaux dans le domaine des technologies d'entraînement et de commande, et met en mouvement des machines et systèmes de toute taille, de manière efficace, puissante et sécurisée. L'entreprise bénéficie d'une expertise globale dans le domaine des applications mobiles, de l'automatisation, de l'ingénierie et des équipements industriels. Grâce à ses composants intelligents, ses solutions sur mesure et ses services, Bosch Rexroth crée l'environnement nécessaire aux applications entièrement connectées. Bosch Rexroth propose des technologies hydrauliques, d'entraînement électrique et de commande, de dispositif de manœuvre, de mouvement linéaire et d'assemblage, y compris des logiciels et des interfaces avec l'Internet des objets. Avec des sites répartis dans plus de 80 pays, nos 31 900 collaborateurs ont généré un chiffre d'affaires de 6,5 milliards d'euros en 2025.

Bosch - Informations de base

Le Groupe Bosch est un important fournisseur mondial de technologies et de services. Avec un effectif d'environ 413 000 collaborateurs dans le monde (au 31 décembre 2025), Le Groupe Bosch a réalisé un chiffre d'affaires de 91 milliards d'euros en 2025. Ses activités sont réparties en quatre secteurs d'activité : Mobilité, Techniques industrielles, Biens de consommation et Techniques pour les énergies et les bâtiments. Avec ses activités commerciales, l'entreprise a pour objectif de s'appuyer sur la technologie pour contribuer à façonner les tendances universelles que l'automatisation, la transformation numérique, l'électrification et l'intelligence artificielle. Dans ce contexte, l'expansion géographique et sectorielle de Bosch renforce son caractère innovant et sa robustesse. Bosch utilise son expertise éprouvée dans le hardware, les logiciels et les services pour offrir aux clients des solutions interdomaines à partir d'une source unique. Le groupe met également ses compétences en matière de connectivité et d'intelligence artificielle au service du développement et de la fabrication de produits conviviaux et durables. Avec ses « Technologies pour la vie », Bosch veut contribuer à améliorer la qualité de vie et à préserver les ressources naturelles. Le Groupe Bosch comprend l'entreprise Robert Bosch GmbH, ainsi qu'environ 500 filiales et sociétés régionales réparties dans plus de 60 pays. En incluant les partenaires commerciaux, le réseau international de production, d'ingénierie et de vente, le Groupe Bosch couvre la quasi-

PRESS INFORMATION

totalité des pays du globe. La force d'innovation de Bosch est essentielle au développement futur de l'entreprise. Bosch emploie près de 82 000 collaborateurs en recherche et développement.

Contact presse

Contactez notre contact presse



Jan Saeger

Directeur de la
communication
corporate

+49 9352 182288

jan.saeger@boschrexroth.de