

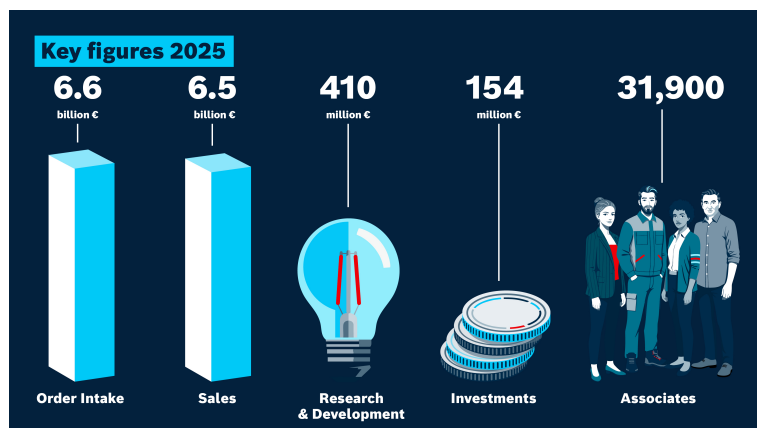
## PRESS INFORMATION

# Bosch Rexroth mantiene estables las ventas en 2025 y prevé perspectivas de crecimiento en 2026.

Jan Saeger | 21-04-2026 | Lohr am Main, Alemania

El entorno empresarial volátil y la elevada presión de costes siguen siendo un desafío.

- Ventas de 6,45 mil millones de euros, un 1,4 % por debajo de la cifra del año anterior
- La entrada de pedidos aumentó aproximadamente un 9 %.
- La entrada de pedidos a finales de 2025 supera las ventas por primera vez desde 2022.
- El crecimiento futuro está respaldado por aproximadamente 560 millones de euros destinados a inversiones, investigación y desarrollo.
- Ajustes de costes para reforzar la competitividad
- Las perspectivas de crecimiento están sujetas a una mayor escalada geopolítica.



Cifras comerciales de Bosch Rexroth en 2025 (fuente de la imagen: Bosch Rexroth)

**Lohr am Main – En el ejercicio económico 2025, Bosch Rexroth generó unas ventas de aproximadamente 6,5 mil millones de euros. La empresa logró así mantener su actividad al nivel del año anterior a pesar del entorno persistentemente desafiante. La entrada de pedidos registró un crecimiento significativo: aumentó casi un 9 % hasta situarse en torno a los 6,6 mil millones de euros y superó las ventas por primera vez desde 2022. Bosch Rexroth prevé un ligero crecimiento para el ejercicio fiscal en curso, siempre que la situación geopolítica no se deteriore más. Para asegurar el crecimiento futuro, Bosch Rexroth invirtió alrededor de 560 millones de euros en investigación y desarrollo, así como en edificios e instalaciones. A finales de 2025, la empresa contaba con aproximadamente 31.900 empleados en todo el mundo.**

«El entorno económico y geopolítico sigue siendo un desafío para nuestros clientes y para nosotros. Además, los competidores de Asia están penetrando en nuestros mercados nacionales. La innovación, la proximidad al cliente, la capacidad de adaptación y la optimización de costes seguirán siendo, por tanto, factores clave de éxito para Bosch Rexroth», afirma Jochen Peter, CEO de Bosch Rexroth AG desde marzo de 2026. Por ejemplo, Bosch Rexroth ha reestructurado su negocio en China, ha reforzado sus actividades en Japón y ha adaptado continuamente su cartera de productos a las necesidades de los clientes. Tras aproximadamente dos años con una entrada de pedidos inferior a las ventas, este ratio ha mejorado. «Hemos vuelto a captar más pedidos en 2025 y en lo

## PRESS INFORMATION

que va de año, lo que nos da un optimismo prudente de cara al futuro, siempre que los actuales desafíos geopolíticos no tengan un mayor impacto en el negocio», continúa Peter.

### **Las ventas totales se estabilizaron gracias al negocio en China**

Las ventas, con 6,45 mil millones de euros, se situaron solo un 1,4 % por debajo de la cifra del año anterior (6,54 mil millones de euros en 2024) y se han estabilizado en un nivel inferior al de los años especialmente fuertes de 2022 y 2023 (7 mil millones y 7,5 mil millones de euros, respectivamente). Ajustadas por el tipo de cambio, las ventas aumentaron un 0,9 %. Se registró un ligero crecimiento interanual en Europa (excluida Alemania) y en la región de Asia/África/Australia. En Alemania, el mayor mercado de la empresa en términos de ventas, en 2025 se registró un ligero descenso de las ventas en comparación con el año anterior. El crecimiento en China, la región con el tercer mayor volumen de ventas, contribuyó de forma significativa a estabilizar las ventas totales.

### **Pedidos: aumento de aproximadamente un 9 %**

La entrada de pedidos en 2025 ascendió a 6,6 mil millones de euros, lo que supone unos 540 millones de euros, o un 8,9 %, más que en el año anterior. China registró el mayor crecimiento en la entrada de pedidos. También se recibió una cantidad significativamente superior de pedidos en Europa y en Alemania.

### **Perspectivas para 2026: el crecimiento en el punto de mira; la presión sigue siendo elevada**

«El ejercicio económico 2026 ha comenzado bien: Al igual que el año pasado, la entrada de pedidos hasta la fecha supera las cifras del año anterior y las ventas están aumentando en consecuencia, aunque de forma prudente. No obstante, el entorno empresarial global sigue siendo volátil y la presión de costes es elevada. Por ello, trabajamos continuamente en la reducción de costes, en nuestra orientación al mercado y en la oferta de productos y soluciones para nuestros clientes», afirma Holger von Hebel, CFO de Bosch Rexroth AG.

### **Importantes inversiones en emplazamientos, investigación y desarrollo**

Para garantizar la viabilidad futura de la cartera de productos y soluciones, se invirtieron aproximadamente 560 millones de euros en maquinaria, equipos y edificios, así como en investigación y desarrollo. En los tres años anteriores ya se habían realizado importantes inversiones en plantas y en toda la red de fabricación, por lo que existe suficiente capacidad de producción a escala mundial cuando el negocio se recupere. En Alemania, Bosch Rexroth invirtió alrededor de 57 millones de euros únicamente en las plantas alemanas de Lohr am Main, Elchingen, Núremberg y Horb. Se realizaron otras importantes inversiones en México, Estados Unidos y Suecia.

### **Innovaciones para una mayor eficiencia, seguridad y sostenibilidad**

En el ejercicio fiscal 2025, Bosch Rexroth reforzó aún más su cartera de productos con numerosas innovaciones. En hidráulica móvil, por ejemplo, el nuevo motor de pistones radiales MPR Performance aumenta la productividad y la eficiencia energética de las máquinas compactas, y el ordenador de alto rendimiento ORC2 crea las condiciones del sistema para disponer de funciones autónomas en máquinas móviles. La plataforma ctrlX AUTOMATION se ha mejorado con funciones de IA y una mayor potencia de cálculo para el controlador ctrlX COREplus. Nuevas aplicaciones también complementan el sistema operativo abierto ctrlX OS, como un escáner de seguridad para comprobar los parques de máquinas y detectar vulnerabilidades. En el servicio hidráulico, se introdujo el Hydraulic Hub: una caja de herramientas digital que simplifica el mantenimiento y, de este modo, aumenta la disponibilidad de las máquinas.

### **Ajuste específico de la plantilla**

A finales de 2025, Bosch Rexroth contará con aproximadamente a 31.900 empleados en todo el mundo. Esto representa una disminución de alrededor de 700 personas, o un 2,3 %, en comparación con el año anterior. Aproximadamente 13.200 (el 41 %) de todos los empleados de Bosch Rexroth trabajan en Alemania.

### **Bosch Rexroth en la Hannover Messe**

En la feria Hannover Messe que se está celebrando actualmente, Bosch Rexroth presenta un nuevo concepto: En la nueva «Defense Production Area», la empresa presenta tecnología de fabricación que puede utilizarse tanto en la producción civil como en la de tecnología de defensa. Además,

## PRESS INFORMATION

Bosch Rexroth está presente en el «Application Park» con exposiciones sobre la producción y el reciclaje de baterías, así como en el stand conjunto de la Plataforma Industria 4.0 del Ministerio Federal de Economía y Energía, en el marco del proyecto de investigación Fluid 4.0. Con este enfoque, Bosch Rexroth se dirige a clientes y partes interesadas en la Hannover Messe de una forma notablemente más sectorial que antes.

### **Bosch Rexroth forma parte del Grupo Bosch desde hace 25 años**

En mayo de 2001, Bosch Automation Technology se fusionó con Mannesmann Rexroth, por lo que Bosch Rexroth lleva 25 años contribuyendo al éxito del Grupo Bosch y a una distribución más equilibrada entre las divisiones de Bosch. «A pesar de los numerosos cambios, hay algo que se ha mantenido constante a lo largo de los años: el incansable compromiso del equipo de Bosch Rexroth con nuestros clientes, la excelente competencia tecnológica y la pasión por nuestros productos», afirma el Dr. Steffen Haack, quien fue CEO de Bosch Rexroth AG hasta finales de febrero y ahora es miembro del Consejo de Administración responsable de las actividades de ingeniería y de la identificación de nuevas áreas estratégicas de crecimiento. La empresa cuenta con una historia de más de 230 años, que fue iniciada por Ludwig Rexroth en 1795.

### **Información básica de Bosch Rexroth**

Como uno de los principales proveedores mundiales de tecnologías de accionamiento y control, Bosch Rexroth garantiza un movimiento eficiente, potente y seguro en máquinas y sistemas de cualquier tamaño. La empresa acumula conocimiento a nivel mundial por sus aplicaciones en los segmentos de mercado de Aplicaciones Móviles e Industriales y Automatización de Fábricas. Con sus componentes inteligentes, soluciones para sistemas customizadas, ingeniería y servicios, Bosch Rexroth crea el entorno necesario para aplicaciones totalmente conectadas. Bosch Rexroth ofrece a sus clientes tecnología hidráulica, de accionamiento y control eléctrico, tecnología de engranajes y tecnología de movimiento y montaje lineal, incluyendo software e interfaces para el Internet de las cosas. Con sede en más de 80 países, nuestros 31.900 colaboradores generaron unos ingresos por ventas de unos 6500 millones de euros en 2025.

### **Información básica de Bosch**

El Grupo Bosch es un proveedor líder mundial de tecnología y servicios. Emplea alrededor de 413 000 asociados en todo el mundo (a 31 de diciembre de 2025). La empresa generó ventas por 91 millones de euros en 2025. Sus operaciones se dividen en cuatro sectores de negocio: Movilidad, Tecnología Industrial, Bienes de Consumo y Tecnología de Energía y Construcción. Con sus actividades empresariales, la empresa pretende utilizar la tecnología para ayudar a dar forma a tendencias universales como la automatización, la digitalización, la electrificación et la inteligencia artificial. En este contexto, la amplia diversificación de Bosch entre regiones e industrias refuerza su capacidad de innovación y solidez. Bosch utiliza su experiencia comprobada en hardware, software y servicios para ofrecer a los clientes soluciones multidominio desde una sola fuente. También aplica su experiencia en conectividad e inteligencia artificial para desarrollar y fabricar productos sostenibles y fáciles de usar. Con una tecnología que es “Invented for life”, Bosch quiere ayudar a mejorar la calidad de vida y conservar los recursos naturales. El Grupo Bosch está formado por Robert Bosch GmbH y sus aproximadamente 500 filiales y empresas regionales en más de 60 países. Incluyendo a los socios de ventas y servicios, la red global de fabricación, ingeniería y ventas de Bosch cubre casi todos los países del mundo. La fuerza innovadora de Bosch es clave para el desarrollo futuro de la empresa. Bosch emplea a unos 82 000 colaboradores en investigación y desarrollo.

### **Contacto de prensa**

## PRESS INFORMATION

Póngase en contacto con nuestro contacto de prensa



**Jan Saeger**

Jefe de Comunicación  
Empresarial

+49 9352 182288

[jan.saeger@boschrexroth.de](mailto:jan.saeger@boschrexroth.de)