

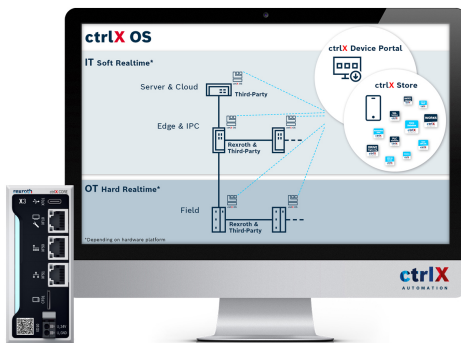
## PRESS INFORMATION DE

# Bosch Rexroth auf der SPS 2022: mehr Offenheit und Freiheit in der Automatisierung

Manuela Kessler | 26.10.2022 | Lohr am Main | PI 062/22

## Umfangreiche Neuerungen rund um Automatisierungsbaukasten ctrlX AUTOMATION

- ctrlX OS: Linux-Betriebssystem jetzt für Drittanbieter verfügbar
- ctrlX World: wachsende Partnerwelt und neue gemeinsame Lösungen
- Bosch Rexroth fördert Zusammenarbeit in der Branche



Linux-Betriebssystem ctrlX OS ist jetzt für Drittanbieter verfügbar. (Bildquelle: Bosch Rexroth AG)

**„Mehr Offenheit und Freiheit in der Automatisierung“ – das ist das Credo für die Neuerungen aus der ctrlX AUTOMATION-Welt. Diese präsentiert Bosch Rexroth auf der Fachmesse SPS (Smart Production Solutions) vom 8. bis 10. November in Halle 7 am Stand 450 auf dem Messegelände in Nürnberg. Ein Highlight und einzigartig im Markt: Bosch Rexroth hat jetzt sein Linux-Betriebssystem, das bisher exklusiv auf der Steuerung ctrlX CORE zum Einsatz kam, für Drittanbieter geöffnet. ctrlX OS können nun auch andere Anbietende von Automatisierungskomponenten nutzen. So entsteht die Basis für eine Zusammenarbeit zwischen Branchengrößen. Außerdem zeigen einige Partner aus der Partnerwelt ctrlX World ihre in das Ökosystem ctrlX AUTOMATION eingebetteten Lösungen und Apps.**

Der Automatisierungsbaukasten ctrlX AUTOMATION ist ein durchgängig offenes Gesamtsystem, bestehend aus Hard- und Software sowie dem Partnernetzwerk ctrlX World. Damit stellt er alle Bausteine für komplette Automatisierungslösungen bereit. ctrlX AUTOMATION arbeitet mit moderner App-Technologie und zeichnet sich durch seine Offenheit und Einfachheit aus.

Durch die Kombinationsmöglichkeiten auf Hardware-Ebene und das Zusammenspiel mit Third-Party-Software bietet Bosch Rexroth für alle Automatisierungsanforderungen modulare und skalierbare Lösungen. Wächst der Anspruch an Hersteller und Anwendende hinsichtlich Performance, Schnelligkeit und Agilität, so können sie ihre Automatisierungslösungen jederzeit durch die einfache Installation von Apps anpassen und auf neue Anforderungen zu-schneiden. Dabei werden sie auf

## PRESS INFORMATION DE

einfache Weise – beispielsweise bei den zunehmenden Vernetzungs- und Digitalisierungsaufgaben – unterstützt, ohne eigenes Know-how oder Ressourcen aufbauen zu müssen.

Die Programmierung kann direkt auf der Steuerung ctrlX CORE in integrierter Entwicklungsumgebung erfolgen. Mit beliebigen Programmiersprachen wie Blockly, Python, IEC 61131, PLCopen und C/C# können Funktionen als Apps erstellt und frei kombiniert werden. Diese Eigenschaften sind in Zeiten von akutem Fachkräftemangel entscheidend.

### **Betriebssystem für Drittanbieter verfügbar**

„Wir möchten Anwendenden von Automatisierungslösungen maximale Freiheit und Entlastung bieten. Das bedeutet, wir möchten sie von Lock-in-Effekten und Insellösungen befreien. Aus diesem Grund zielen unsere Entwicklungen allesamt darauf ab, Lösungen maximal zu öffnen, Vernetzung und Kompatibilität zu ermöglichen“, erklärt Steffen Winkler, Vertriebsleitung Business Unit Automation & Electrification Solutions bei Bosch Rexroth, und fährt fort: „So wagten wir jüngst den mutigen Schritt, unser Betriebssystem auch anderen Anbietenden von Auto-matisierungskomponenten zur Verfügung zu stellen. Mit ctrlX OS wird es möglich, für jede Automatisierungstopologie die Vorteile unseres Betriebssystems wie Linux, Security, Echtzeitfähigkeit, Microservice-basierte Architektur und viele weitere zu nutzen.“

Somit ist ab sofort das echtzeitfähige, Linux-basierte Betriebssystem, das bisher exklusiv auf der Steuerung ctrlX CORE zum Einsatz kam, als separate Lösung für das industrielle Umfeld verfügbar. ctrlX OS ist hardwareunabhängig und verbindet damit noch mehr Automatisierungskomponenten nahtlos mit dem gesamten ctrlX AUTOMATION-Portfolio inklusive der Partnerlösungen der ctrlX World. Der Betrieb ist auch mit einer virtuellen Steuerung auf Hypervisor-Plattformen, im Rechenzentrum, auf Edge-Servern oder in der Cloud möglich. Über alle Ebenen der Automatisierungstopologie hinweg können softwarebasierte Funktionen noch einfacher und flexibler entwickelt, installiert, aktualisiert und betrieben werden.

### **Moderne Automatisierung ist Gemeinschaftsarbeit**

Zusammenarbeit fördert Bosch Rexroth auch mit der Partnerwelt ctrlX World. Die Partner erweitern den Automatisierungsbaukasten um Hardware und insbesondere um immer mehr neue Apps, die im ctrlX Store zum Download bereitstehen. Aktuell sind es bereits über 60 Partner und 50 Apps im ctrlX Store. Auf der SPS 2022 zeigen einige Partner exemplarisch wie Automatisierung funktioniert, die nahezu keine Grenzen kennt: Timecho Europe GmbH; Bosch Connected Industries; XITASO GmbH; VMware Global, Inc.; Nokia Solutions and Networks Oy; HD Vision Systems GmbH und Hailo Technologies Ltd. (Gemeinschaftsexponat); User Interface Design GmbH und Smart HMI GmbH (Gemeinschaftsexponat); HUCON AG, DataProphet Proprietary Limited, 36ZERO Vision by Deutschdata Karamat und Ziesche GmbH (Gemeinschaftsexponat); CoreTigo und ifm electronic gmbh (Gemeinschaftsexponat).

## PRESS INFORMATION DE

„Die Automatisierungsbranche boomt und bietet in Zeiten der Digitalisierung und Vernetzung ganz neue Potenziale für Anbietende und Anwendende. In den vergangenen Monaten hat sich viel getan. Ich freue mich ganz besonders auf den persönlichen Dialog und darauf, unsere Neuerungen der Fachwelt vorzustellen“, sagt Steffen Winkler. Seit Juli 2022 ist er auch Vorsitzender des Ausstellerbeirats der SPS.

### Basisinformationen zu Bosch Rexroth

Bosch Rexroth sorgt als ein weltweit führender Anbieter von Antriebs- und Steuerungstechnologien für effiziente, leistungsstarke und sichere Bewegung in Maschinen und Anlagen jeder Art und Größenordnung. Das Unternehmen bündelt weltweite Anwendungserfahrungen in den Marktsegmenten Mobile Anwendungen, Anlagenbau und Engineering sowie Fabrikautomation. Mit intelligenten Komponenten, maßgeschneiderten Systemlösungen sowie Dienstleistungen schafft Bosch Rexroth die Voraussetzungen für vollständig vernetzbare Anwendungen. Bosch Rexroth bietet seinen Kunden Hydraulik, Elektrische Antriebs- und Steuerungstechnik, Getriebetechnik sowie Linear- und Montagetechnik einschließlich Software und Schnittstellen ins Internet der Dinge. Mit einer Präsenz in mehr als 80 Ländern erwirtschafteten über 31.000 Mitarbeitende 2021 einen Umsatz von rund 6,2 Milliarden Euro.

### Basisinformationen zu Bosch

Die Bosch-Gruppe ist ein international führendes Technologie- und Dienstleistungsunternehmen mit weltweit rund 402 600 Mitarbeitern (Stand: 31.12.2021). Sie erwirtschaftete im Geschäftsjahr 2021 einen Umsatz von 78,7 Milliarden Euro. Die Aktivitäten gliedern sich in die vier Unternehmensbereiche Mobility Solutions, Industrial Technology, Consumer Goods sowie Energy and Building Technology. Als führender Anbieter im Internet der Dinge (IoT) bietet Bosch innovative Lösungen für Smart Home, Industrie 4.0 und Connected Mobility. Bosch verfolgt die Vision einer nachhaltigen, sicheren und begeisternden Mobilität. Mit seiner Kompetenz in Sensorik, Software und Services sowie der eigenen IoT-Cloud ist das Unternehmen in der Lage, seinen Kunden vernetzte und domänenübergreifende Lösungen aus einer Hand anzubieten. Strategisches Ziel der Bosch-Gruppe sind Lösungen und Produkte für das vernetzte Leben, die entweder über künstliche Intelligenz (KI) verfügen oder mit ihrer Hilfe entwickelt oder hergestellt werden. Mit innovativen und begeisternden Produkten sowie Dienstleistungen verbessert Bosch weltweit die Lebensqualität der Menschen. Bosch bietet „Technik fürs Leben“. Die Bosch-Gruppe umfasst die Robert Bosch GmbH sowie ihre rund 440 Tochter- und Regionalgesellschaften in rund 60 Ländern. Inklusive Handels- und Dienstleistungspartnern erstreckt sich der weltweite Fertigungs-, Entwicklungs- und Vertriebsverbund von Bosch über fast alle Länder der Welt. Mit ihren weltweit mehr als 400 Standorten ist die Bosch-Gruppe seit Frühjahr 2020 CO<sub>2</sub>-neutral. Basis für künftiges Wachstum ist die Innovationskraft des Unternehmens. Bosch beschäftigt weltweit rund 76 100 Mitarbeiter in Forschung und Entwicklung an 128 Standorten, davon mehr als 38 000 Software-Entwickler.

### Pressekontakt

Setzen Sie sich mit unseren Presseansprechpartnern in Verbindung!

**PRESS INFORMATION DE**



**Manuela Kessler**

Sprecherin

Technologiethemen

+49 9352 184145

[Manuela.Kessler@boschrexroth.de](mailto:Manuela.Kessler@boschrexroth.de)