

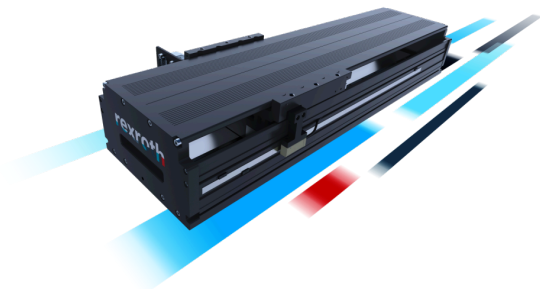
## PRESS INFORMATION DE

# Schnell, präzise, kompakt: Bosch Rexroth ergänzt Portfolio um Linearmotor-Module

Manuela Kessler | 02.05.2024 | Lohr am Main | PI 017/24

Neue Linearmotor-Achsen erfüllen auf kleinstem Raum höchste Ansprüche an Dynamik und Präzision

- Kompakt, hochgenau und wartungsarm dank spielfreiem Direktantrieb
- Wirtschaftliche Komplettlösung: einfache Bestellung, schnelle Montage
- Wahlweise als eisenloser oder eisenbehafteter Linearmotor



Kompakt, wirtschaftlich und schnell: die einbaufertigen Linearmotor-Module LMM für anspruchsvolle Aufgaben. (Bildquelle: Bosch Rexroth AG)

**Schnell, kompakt und präzise – diese Eigenschaften zeichnen die neuen Linearmotor-Module (LMM) von Bosch Rexroth aus. Die in den Baugrößen 140, 180 und 220 verfügbaren Achsen mit spielfreiem Direktantrieb ergänzen das Lineartechnik-Portfolio um eine einbaufertige Lösung mit hervorragendem Preis-Leistungs-Verhältnis.**

Die Linearmotor-Module sind in allen Baugrößen mit eisenbehafteten Linearmotoren verfügbar. Die Baugrößen 180 und 220 gibt es wahlweise auch mit einem eisenlosen Motor. Das eröffnet Anwendenden ein breites Einsatzspektrum mit Standardhüben bis 1.540 mm und Kräften bis 2.400 N. Bei Geschwindigkeiten von bis zu 5 m/s und Beschleunigungen von bis zu 250 m/s<sup>2</sup> erreichen die LMM eine Wiederholgenauigkeit von  $\pm 1,0 \mu\text{m}$ . Diese Leistungswerte ermöglichen sehr kurze Zykluszeiten, wichtig beispielsweise für die Herstellung von elektronischen und optischen Bauteilen, Halbleitern oder in der Elektromobilität. Typische Anwendungen sind hochpräzise Pick-and-place-Aufgaben, das Handling elektronischer Bauteile oder die automatisierte optische Inspektion.

**Größte Effizienz auf kleinstem Bauraum**

## PRESS INFORMATION DE

Die hohe Wirtschaftlichkeit der neuen Linearmotor-Module resultiert unter anderem aus dem integrierten spindelfreien Direktantrieb, der eine mechanische Kraftübertragung ersetzt. Das erhöht die Dynamik und den Wirkungsgrad deutlich und ermöglicht hochpräzise Wiederholgenauigkeiten. Gleichzeitig reduziert der modulare Aufbau der einbaufertig gelieferten LMM den Montageaufwand. Außerdem verringern die neuen Linearmotor-Module die Wartungskosten, zum einen durch den wartungsfreien Linearmotor und zum anderen durch die hochwertigen langlebigen Kugelschienenführungen mit langen Nachschmierintervallen.

### Basisinformationen zu Bosch Rexroth

Bosch Rexroth sorgt als ein weltweit führender Anbieter von Antriebs- und Steuerungstechnologien für effiziente, leistungsstarke und sichere Bewegung in Maschinen und Anlagen jeder Art und Größenordnung. Das Unternehmen bündelt weltweite Anwendungserfahrungen in den Marktsegmenten Mobile und Industrie-Anwendungen sowie Fabrikautomation. Mit intelligenten Komponenten, maßgeschneiderten Systemlösungen, Engineering sowie Dienstleistungen schafft Bosch Rexroth die Voraussetzungen für vollständig vernetzbare Anwendungen. Bosch Rexroth bietet seinen Kunden Hydraulik, Elektrische Antriebs- und Steuerungstechnik, Getriebetechnik sowie Linear- und Montagetechnik einschließlich Software und Schnittstellen ins Internet der Dinge. Mit einer Präsenz in mehr als 80 Ländern erwirtschafteten rund 33.800 Mitarbeitende 2023 einen Umsatz von 7,6 Milliarden Euro.

### Basisinformationen zu Bosch

Die Bosch-Gruppe ist ein international führendes Technologie- und Dienstleistungsunternehmen mit weltweit rund 429 000 Mitarbeitenden (Stand: 31.12.2023). Sie erwirtschaftete im Geschäftsjahr 2023 einen Umsatz von 91,6 Milliarden Euro. Die Geschäftsaktivitäten gliedern sich in die vier Unternehmensbereiche Mobility, Industrial Technology, Consumer Goods sowie Energy and Building Technology. Mit seiner Geschäftstätigkeit will das Unternehmen übergreifende Trends wie Automatisierung, Elektrifizierung, Digitalisierung, Vernetzung sowie die Ausrichtung auf Nachhaltigkeit technologisch mitgestalten. Die breite Aufstellung über Branchen und Regionen hinweg stärkt die Innovationskraft und Robustheit von Bosch. Mit seiner ausgewiesenen Kompetenz bei Sensorik, Software und Services ist das Unternehmen in der Lage, Kunden domänenübergreifende Lösungen aus einer Hand anzubieten. Zudem setzt Bosch sein Know-how in den Bereichen Vernetzung und künstliche Intelligenz ein, um intelligente, nutzerfreundliche und nachhaltige Produkte zu entwickeln und zu fertigen. Bosch will mit „Technik fürs Leben“ dazu beitragen, die Lebensqualität der Menschen zu verbessern und natürliche Ressourcen zu schonen. Die Bosch-Gruppe umfasst die Robert Bosch GmbH sowie ihre rund 470 Tochter- und Regionalgesellschaften in mehr als 60 Ländern. Inklusiv Handels- und Dienstleistungspartnern erstreckt sich der weltweite Fertigungs-, Entwicklungs- und Vertriebsverbund von Bosch über fast alle Länder der Welt. Basis für künftiges Wachstum ist die Innovationskraft des Unternehmens. Bosch beschäftigt weltweit rund 90 000 Mitarbeitende in Forschung und Entwicklung an 136 Standorten, davon etwa 48 000 Software-Entwicklerinnen und -Entwickler.

### Pressekontakt

Setzen Sie sich mit unseren Presseansprechpartnern in Verbindung!

**PRESS INFORMATION DE**



**Manuela Kessler**

Sprecherin

Technologiethemen

+49 9352 184145

[Manuela.Kessler@boschrexroth.de](mailto:Manuela.Kessler@boschrexroth.de)