

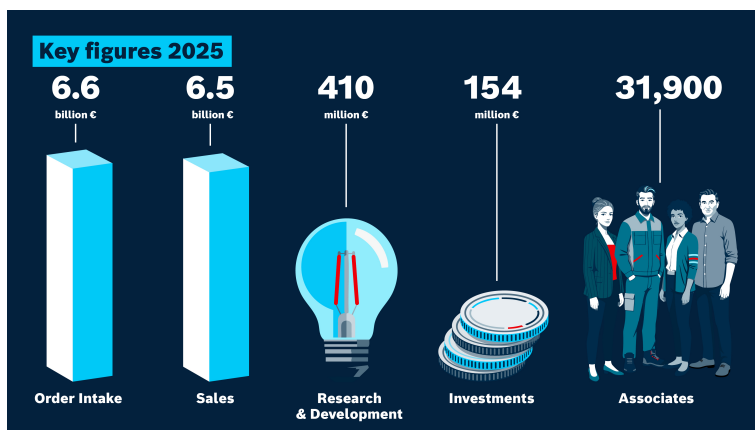
## PRESS INFORMATION

# Η Bosch Rexroth διατηρεί σταθερές τις πωλήσεις το 2025 και βλέπει προοπτικές ανάπτυξης το 2026

Jan Saeger | 21/04/2026 | Lohr am Main / Γερμανία

Το ευμετάβλητο επιχειρηματικό περιβάλλον και η υψηλή πίεση κόστους εξακολουθούν να αποτελούν προκλήσεις

- Πωλήσεις 6,45 δις. ευρώ, 1,4% κάτω από το προηγούμενο έτος σχήμα
- Η λήψη παραγγελιών αυξήθηκε κατά περίπου 9 τοις εκατό
- Οι παραγγελίες στο τέλος του 2025 ξεπέρασαν τις πωλήσεις για πρώτη φορά από το 2022
- Η μελλοντική ανάπτυξη υποστηρίζεται από περίπου 560 εκατομμύρια ευρώ για επενδύσεις, έρευνα & ανάπτυξη
- Προσαρμογές κόστους για την ενίσχυση της ανταγωνιστικότητας
- Προοπτικές ανάπτυξης που υπόκεινται σε περαιτέρω γεωπολιτική κλιμάκωση



Οικονομικά στοιχεία της Bosch Rexroth για το 2025 (Πηγή εικόνας: Bosch Rexroth)

**Lohr am Main – Κατά το οικονομικό έτος 2025, η Bosch Rexroth πραγματοποίησε πωλήσεις περίπου 6,5 δισεκατομμυρίων ευρώ. Έτσι, η εταιρεία κατάφερε να διατηρήσει τις δραστηριότητες της στο επίπεδο του προηγούμενου έτους, παρά το επίμονο δύσκολο περιβάλλον. Η εισαγωγή παραγγελιών σημείωσε σημαντική αύξηση, κατά σχεδόν 9%, στα περίπου 6,6 δισεκατομμύρια ευρώ, ξεπερνώντας τις πωλήσεις για πρώτη φορά από το 2022. Η Bosch Rexroth αναμένει μικρή ανάπτυξη για το τρέχον οικονομικό έτος, δεδομένου ότι η γεωπολιτική κατάσταση δεν θα κλιμακωθεί περαιτέρω. Για να εξασφαλίσει τη μελλοντική ανάπτυξη, η Bosch Rexroth επένδυσε περίπου 560 εκατομμύρια ευρώ στην έρευνα και την ανάπτυξη, καθώς και σε κτίρια και εγκαταστάσεις. Στα τέλη του 2025, η εταιρεία απασχολούσε περίπου 31.900 συνεργάτες παγκοσμίως.**

«Το οικονομικό και γεωπολιτικό περιβάλλον παραμένει μια πρόκληση για τους πελάτες μας και για εμάς. Επιπλέον, οι ανταγωνιστές από την Ασία πιέζουν τις εγχώριες αγορές μας. Η καινοτομία, η εγγύτητα των πελατών, η προσαρμοστικότητα και η επίγνωση του κόστους θα συνεχίσουν να αποτελούν βασικούς παράγοντες επιτυχίας για τη Bosch Rexroth», λέει ο Δρ. Jochen Peter, CEO της Bosch Rexroth AG από το Μάρτιο του 2026. Για παράδειγμα, η Bosch Rexroth έχει αναδιοργανώσει τις δραστηριότητες της στην Κίνα, έχει ενισχύσει τις δραστηριότητές της στην Ιαπωνία και έχει προσαρμόσει συνεχώς το χαρτοφυλάκιο προϊόντων της για να καλύψει τις ανάγκες των πελατών. Μετά από περίπου δύο έτη με τη χαμηλότερη εισαγωγή διαταγής από τις πωλήσεις, αυτή η αναλογία έχει βελτιωθεί. «Έχουμε κερδίσει

## PRESS INFORMATION

και πάλι περισσότερες παραγγελίες το 2025 και μέχρι στιγμής φέτος – αυτό μας δίνει συγκρατημένη αισιοδοξία για το μέλλον, υπό την προϋπόθεση ότι οι τρέχουσες γεωπολιτικές προκλήσεις δε θα έχουν μεγαλύτερο αντίκτυπο στις επιχειρήσεις», συνεχίζει ο Peter.

### **Συνολικές πωλήσεις σταθεροποιημένες ανά επιχείρηση στην Κίνα**

Οι πωλήσεις, στα 6,45 δις ευρώ, ήταν μόλις 1,4% χαμηλότερες από το αντίστοιχο περσινό ποσό (6,54 δις ευρώ το 2024) και έχουν σταθεροποιηθεί σε χαμηλότερο επίπεδο σε σχέση με τα ιδιαίτερα ισχυρά έτη του 2022 και του 2023 (7 δις ευρώ και 7,5 δις ευρώ αντίστοιχα). Μετά την προσαρμογή για τις συναλλαγματικές ισοτιμίες, οι πωλήσεις αυξήθηκαν κατά 0,9%. Μικρή ετήσια αύξηση καταγράφηκε στην Ευρώπη (εκτός Γερμανίας) και στην περιοχή Ασίας/Αφρικής/Αυστραλίας. Στη Γερμανία, τη μεγαλύτερη αγορά της εταιρείας όσον αφορά τις πωλήσεις, το 2025 σημειώθηκε ελαφρά μείωση των πωλήσεων σε σύγκριση με το προηγούμενο έτος. Η ανάπτυξη στην Κίνα, την περιοχή με τις τρίτες μεγαλύτερες πωλήσεις, συνέβαλε σημαντικά στη σταθεροποίηση των συνολικών πωλήσεων.

### **Παραγγελίες: αύξηση κατά περίπου 9 τοις εκατό**

Η εισροή παραγγελιών το 2025 ανήλθε σε 6,6 δις. ευρώ, δηλαδή περίπου 540 εκατ. ευρώ, ή 8,9%, περισσότερα από ό, τι το προηγούμενο έτος. Η Κίνα κατέγραψε την υψηλότερη αύξηση σε παραγγελίες. Σημαντικά περισσότερες παραγγελίες ελήφθησαν επίσης στην Ευρώπη και τη Γερμανία.

### **Προοπτικές για το 2026: αύξηση της εστίασης, η πίεση παραμένει υψηλή**

«Το οικονομικό έτος 2026 έχει ξεκινήσει καλά: Όπως και πέρυσι, η πρόσληψη παραγγελιών μέχρι σήμερα υπερβαίνει τα στοιχεία του προηγούμενου έτους και οι πωλήσεις αυξάνονται ανάλογα, αν και με επιφύλαξη. Ωστόσο, το παγκόσμιο επιχειρηματικό περιβάλλον παραμένει ευμετάβλητο και η πίεση του κόστους είναι υψηλή. Ως εκ τούτου, εργαζόμαστε συνεχώς για τη μείωση του κόστους, την εγκατάσταση με επίκεντρο την αγορά, καθώς και την προσφορά προϊόντων και λύσεων για τους πελάτες μας», λέει ο Holger von Hebel, CFO της Bosch Rexroth AG.

### **Εκτεταμένες επενδύσεις σε χώρους, έρευνα και ανάπτυξη**

Για να διασφαλιστεί η μελλοντική βιωσιμότητα του χαρτοφυλακίου προϊόντων και λύσεων, περίπου 560 εκατομμύρια ευρώ επενδύθηκαν σε μηχανήματα, εξοπλισμό και κτίρια, καθώς και στην έρευνα και την ανάπτυξη. Κατά τα τρία προηγούμενα έτη, είχαν ήδη πραγματοποιηθεί σημαντικές επενδύσεις σε εγκαταστάσεις και σε ολόκληρο το δίκτυο παραγωγής, επομένως υπάρχει επαρκής παραγωγική ικανότητα παγκοσμίως όταν ανακάμψουν οι επιχειρήσεις. Στη Γερμανία, η Bosch Rexroth επένδυσε περίπου 57 εκατομμύρια ευρώ στις γερμανικές εγκαταστάσεις μόνο στο Lohr am Main, στο Elchingen, στη Νυρεμβέργη και στο Horb. Περαιτέρω σημαντικές επενδύσεις έγιναν στο Μεξικό, τις Ηνωμένες Πολιτείες και τη Σουηδία.

### **Καινοτομίες για μεγαλύτερη αποτελεσματικότητα, ασφάλεια και βιωσιμότητα**

Το οικονομικό έτος 2025, η Bosch Rexroth ενίσχυσε περαιτέρω το χαρτοφυλάκιο προϊόντων της με πολυάριθμες καινοτομίες. Στην κινητή υδραυλική, για παράδειγμα, η νέα MPR Performance Radial Piston Motor αυξάνει την παραγωγικότητα και την ενεργειακή απόδοση των συμπαγών μηχανών εργασίας και ο ORC2 High-Performance Computer δημιουργεί τις προϋποθέσεις του συστήματος για αυτόνομες λειτουργίες σε κινητά μηχανήματα. Η πλατφόρμα ctrlX AUTOMATION έχει ενισχυθεί με λειτουργίες AI και αυξημένη υπολογιστική ισχύ για τον ελεγκτή ctrlX COREplus. Οι νέες εφαρμογές συμπληρώνουν επίσης το ανοιχτό λειτουργικό σύστημα ctrlX OS, όπως ένας σαρωτής ασφαλείας για τον έλεγχο των πάρκων μηχανών για τρωτά σημεία. Στην υδραυλική υπηρεσία, εισήχθη το Hydraulic Hub: μια ψηφιακή εργαλειοθήκη που απλοποιεί τη συντήρηση και έτσι αυξάνει τη διαθεσιμότητα μηχανών.

### **Στοχευμένη προσαρμογή του εργατικού δυναμικού**

Στα τέλη του 2025, η Bosch Rexroth απασχολούσε περίπου 31.900 συνεργάτες παγκοσμίως. Αυτό αντιπροσωπεύει μια μείωση περίπου 700, ή 2,3 τοις εκατό, σε σύγκριση με το προηγούμενο έτος. Περίπου 13.200 (41%) από όλους τους συνεργάτες της Bosch Rexroth εργάζονται στη Γερμανία.

### **Η Bosch Rexroth στο Hannover Messe**

Στην τρέχουσα εμπορική έκθεση Hannover Messe, ο Bosch Rexroth παρουσιάζει μια νέα ιδέα: Στον νεοσύστατο «Χώρο Αμυντικής Παραγωγής», η εταιρεία παρουσιάζει τεχνολογία κατασκευής που μπορεί να χρησιμοποιηθεί τόσο στην παραγωγή πολιτικών όσο και στην παραγωγή αμυντικών τεχνολογιών. Επιπλέον, ο Bosch Rexroth εκπροσωπείται στο «Application Park» με εκθέματα σχετικά με την

## PRESS INFORMATION

παραγωγή και ανακύκλωση μπαταριών, καθώς και στο κοινό περίπτερο της Πλατφόρμας Industry 4.0 του Ομοσπονδιακού Υπουργείου Οικονομίας και Ενέργειας, στο πλαίσιο του ερευνητικού έργου Fluid 4.0. Με την προσέγγιση αυτή, η Bosch Rexroth απευθύνεται στους πελάτες και τα ενδιαφερόμενα μέρη της Hannover Messe με τρόπο πολύ πιο συγκεκριμένο από ό, τι στο παρελθόν.

### **Η Bosch Rexroth ανήκει στον Όμιλο Bosch Group για 25 χρόνια**

Τον Μάιο του 2001, η Bosch Automation Technology συγχωνεύτηκε με τη Mannesmann Rexroth, με αποτέλεσμα η Bosch Rexroth να συμβάλλει εδώ και 25 χρόνια στην επιτυχία του ομίλου Bosch Group, καθώς και σε μια πιο ισορροπημένη κατανομή μεταξύ των τομέων του ομίλου. «Παρά τις πολλές αλλαγές, ένα πράγμα έχει παραμείνει το ίδιο όλα αυτά τα χρόνια: η σταθερή δέσμευση της ομάδας της Bosch Rexroth στους πελάτες μας, η εξαιρετική τεχνολογική τεχνογνωσία και το πάθος για τα προϊόντα μας», λέει ο Δρ Steffen Haack, ο οποίος ήταν Διευθύνων Σύμβουλος της Bosch Rexroth AG μέχρι το τέλος Φεβρουαρίου και είναι τώρα μέλος του Εκτελεστικού Συμβουλίου που είναι υπεύθυνο για τις δραστηριότητες μηχανικής και τον εντοπισμό νέων στρατηγικών τομέων ανάπτυξης. Η εταιρεία ανατρέχει σε μια ιστορία που εκτείνεται πάνω από 230 χρόνια, η οποία ξεκίνησε με τον Ludwig Rexroth το 1795.

## **Βασικές πληροφορίες Bosch Rexroth**

Η Bosch Rexroth, ένας από τους κορυφαίους στον κόσμο προμηθευτές τεχνολογιών μετάδοσης κίνησης και συστημάτων ελέγχου, εξασφαλίζει την αποδοτική, ισχυρή και ασφαλή κίνηση μηχανημάτων και συστημάτων οποιουδήποτε μεγέθους. Η εταιρεία συγκεντρώνει παγκόσμια πείρα εφαρμογών στους τομείς αγοράς των φορητών και βιομηχανικών εφαρμογών, καθώς και των αυτοματισμών εργοστασίου. Χάρη στα έξυπνα εξαρτήματά της και τις προσαρμοσμένες λύσεις, μηχανολογία και υπηρεσίες συστημάτων της, η Bosch Rexroth δημιουργεί το απαραίτητο περιβάλλον για πλήρως συνδεδεμένες εφαρμογές. Η Bosch Rexroth προσφέρει στους πελάτες της τεχνολογία υδραυλικών συστημάτων, ηλεκτρικών μονάδων μετάδοσης κίνησης και συστημάτων ελέγχου, τεχνολογία γρاناζοκιβωτίων και τεχνολογία γραμμικής κίνησης και συναρμολόγησης, συμπεριλαμβανομένου λογισμικού και διεπαφών για το Διαδίκτυο των Πραγμάτων. Με εγκαταστάσεις σε περισσότερες από 80 χώρες, οι περίπου 31.900 συνεργάτες μας είχαν έσοδα πωλήσεων 6,5 δισ. ευρώ το 2025.

## **Βασικές πληροφορίες Bosch**

Ο Όμιλος Bosch είναι κορυφαίος στον κόσμο προμηθευτής τεχνολογίας και υπηρεσιών. Απασχολεί περίπου 412.000 συνεργάτες παγκοσμίως (στοιχεία της 31ης Δεκεμβρίου 2025). Σύμφωνα με προκαταρκτικά στοιχεία, η εταιρεία πραγματοποίησε πωλήσεις ύψους 91 δισ ευρώ το 2025. Οι δραστηριότητές της κατανέμονται σε τέσσερις επιχειρηματικούς τομείς: Αυτοκίνηση, Βιομηχανική Τεχνολογία, Καταναλωτικά Αγαθά και Τεχνολογία Ενέργειας και Κτιρίων. Με τις επιχειρηματικές της δραστηριότητες, η εταιρεία επιδιώκει να χρησιμοποιεί την τεχνολογία για τη διαμόρφωση γενικών τάσεων όπως ο αυτοματισμός, ο εξηλεκτρισμός, η ψηφιοποίηση, η συνδεσιμότητα, καθώς και τη στροφή προς τη βιωσιμότητα. Στο πλαίσιο αυτό, το μεγάλο εύρος δραστηριοτήτων της Bosch, τόσο σε περιοχές όσο και σε τομείς, την κάνει ακόμα πιο καινοτόμα και ισχυρή. Η Bosch χρησιμοποιεί τη γνωστή τεχνογνωσία της στην τεχνολογία αισθητήρων, στο λογισμικό και στις υπηρεσίες για να προσφέρει στους πελάτες λύσεις σε διάφορους τομείς από μία ενιαία πηγή. Εφαρμόζει επίσης την τεχνογνωσία της στους τομείς της συνδεσιμότητας και της τεχνητής νοημοσύνης με σκοπό την ανάπτυξη και την παραγωγή βιώσιμων προϊόντων, φιλικών προς τον χρήστη. Με τεχνολογία που έχει «Εφευρεθεί για τη ζωή» η Bosch επιδιώκει τη βελτίωση της ποιότητας ζωής και τη διατήρηση των φυσικών πόρων. Ο Όμιλος Bosch περιλαμβάνει τη Robert Bosch GmbH και τις περίπου 490 θυγατρικές και περιφερειακές εταιρείες της σε περισσότερες από 60 χώρες. Συμπεριλαμβανομένων των εταιρειών πωλήσεων και σέρβις, το παγκόσμιο δίκτυο παραγωγής, μηχανολογίας και πωλήσεων της Bosch καλύπτει σχεδόν κάθε χώρα του κόσμου. Η καινοτομική ικανότητα της Bosch αποτελεί το κλειδί για τη μελλοντική

## PRESS INFORMATION

ανάπτυξη της εταιρείας. Σε 136 εγκαταστάσεις σε όλον τον κόσμο, η Bosch απασχολεί περίπου 82.000 συνεργάτες στον τομέα της έρευνας και της ανάπτυξης.

### Υπεύθυνος τύπου

Επικοινωνήστε με τον υπεύθυνο τύπου μας



**Jan Saeger**

Διευθυντής Εταιρικής

Επικοινωνίας

+49 9352 182288

[jan.saeger@boschrexroth.de](mailto:jan.saeger@boschrexroth.de)