

# マグネット式リニア搬送システム フレキシブル トランスポート システム

「FTS」は、高速で高精度な操作が可能なマグネット式リニア搬送システムです。

機械構造を荷重や環境に合わせ、自由に選択できる仕組みを持ち、搬送に必要なフォースを様々なモータを選択でき、お客様が必要とする環境や条件へフレキシブルに対応する事が可能なシステムです。

半導体製造ラインや、有機EL/液晶パネル製造ライン、高い位置決め精度の必要な組立ライン搬送側に自由度/高速性を必要とする組立ライン、一つの製品を2台以上のキャリアで搬送するラインなどの製造装置に使用されています。

## 特徴

- ▶ インバータ駆動などの従来の搬送システムと比較し、搬送制度と精度が高い
- ▶ 最大32台の搬送パレットを、それぞれ方向やスピードを設定可能
- ▶ 各パレットを任意の場所に停止できる
- ▶ 設備にあわせ、水平・垂直・横行に配置可能
- ▶ 各パレットをIDで管理するため、パレット上の製品の特典、管理が容易
- ▶ 真空エリアやクリーンルーム、ガス等が充満しているエリア、高温やケミカルエリア内で使用可能



# マグネット式リニア搬送システム フレキシブル トランスポート システム

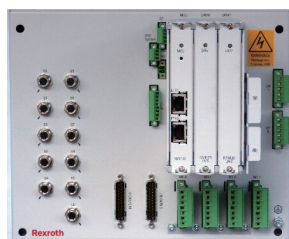


関連資料はこちら→

## FTSシステムスペック

キャリア数 :	最大32台	繰返し精度 :	$\pm 20\mu\text{m}$ / $\pm 5\mu\text{m}$ [MRセンサ] (同一キャリア)
移動速度 :	0.02m/s ~ 5m/s	絶対位置精度 :	$\pm 300\mu\text{m}$ (複数キャリア)
可搬重量 :	~およそ1.5トン		$\pm 100\mu\text{m}$ (CPA使用 / 複数キャリア)
パワーレンジ :	100W~20kW		$\pm 20\mu\text{m}$ (MRセンサ)
真空エリア :	最高 10-8mBar		
周囲温度 :	最高 150°C		
トラック数 :	最大 96トラック		
コイル数 :	最大 96コイル		

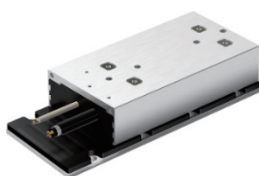
## FTSシステム概要



組込み型多軸コントローラ  
YMシリーズ



モーション  
コントローラ



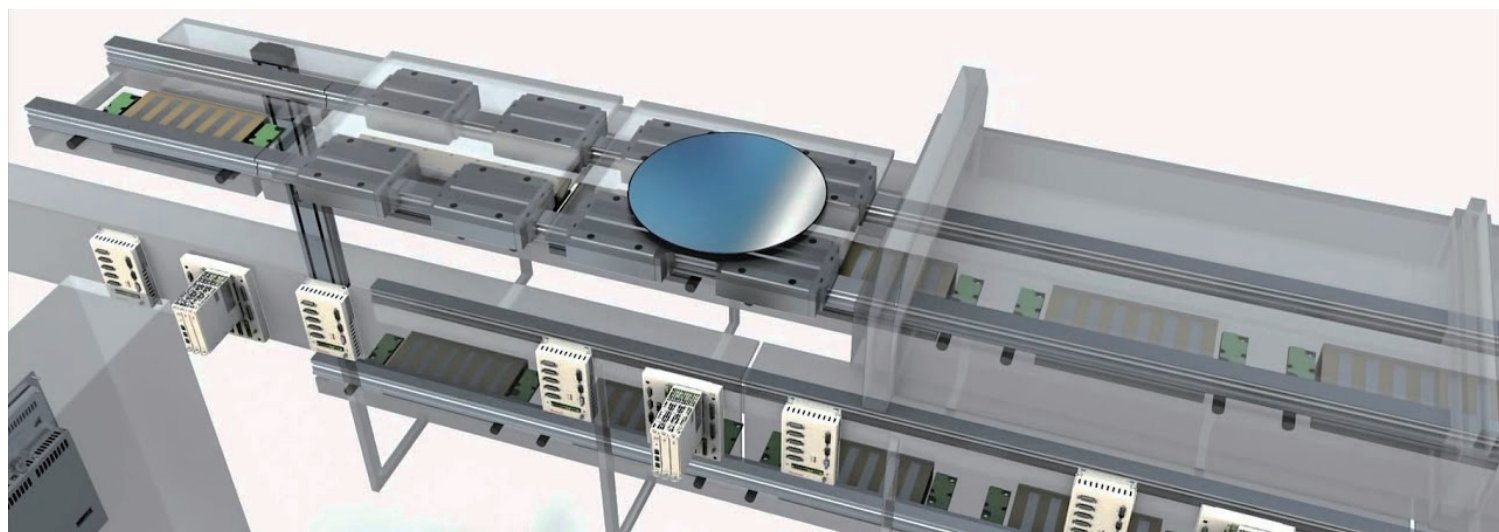
リニアモータ  
/ マグネット



ホール・センサ



MRセンサー  
/ マグネットスケール  
/ 延長ケーブル



ボッシュ・レックスロス株式会社

〒150-0002 東京都渋谷区渋谷 3-6-7

Tel: 03-5485-7146

Fax: 03-5485-7145

www.boschrexroth.co.jp

**rexroth**  
A Bosch Company