

RD4-T

アンロードバルブ (リモートコントロールバルブ)

Size

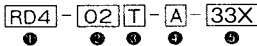
02

エディション: 2015-05

改訂: J/84.11

J180

●形式表示



①バルブ形式

RD4 = アンロードバルブ
(リモートコントロールバルブ)

②サイズ

02 = サイズ04(1/4")

③取付方法

T = スレッドコネクション

④圧力調整範囲

- A = 1 ~ 3.5 MPa
- B = 1 ~ 5.5 MPa
- C = 1 ~ 9 MPa
- D = 1 ~ 15 MPa

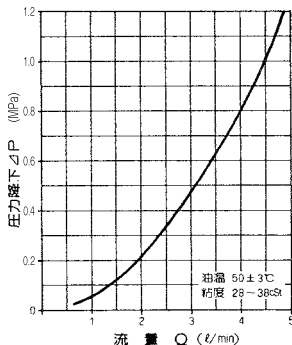
⑤設計番号

33X

(設計番号330~339は予告なしに変えることが
ありません。)

●性能(作動油VG56相当, 油温50±3℃)

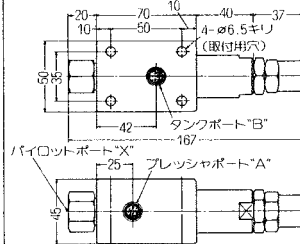
●圧力降下線図(ΔP-Q)



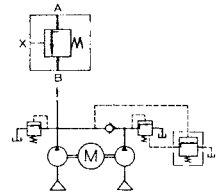
●仕様

サイズ	02
定格圧力 MPa	30
最高設定圧力 MPa	35, 5.5, 9, 15
定格流量 l/min	3
接続管径	1/4"
質量 kg	1.8

●外形寸法

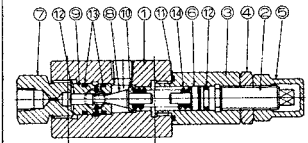


●シンボル



高低圧用2台のポンプを用いた場合などに使用します。低圧側の設定圧力になるとベント回路をひらきアンロードにする目的で使用されます。設定圧力は自由に調整できます。

●内部構造・部品表



品番	部品名	個数
1	本体	1
2	調整ネジ	1
3	ネジガイド	1
4	ロックナット	1
5	キャップナット	1
6	スプリング座	1
7	ニップル	1
8	ニードルバルブ	1
9	バルブシート	1
10	ワッシャ	1
14	スプリング	1

●シール部品/Oリング(JIS B2401)

品番	個数	サイズ	材質	パーツNo.
11	1	1A-P22	NBR	1301199007
		(4D-P22)	ハイトン	1301200009
12	2	1A-P10A	NBR	1301165007
		(4D-P10A)	ハイトン	1301167003
13	2	1A-P14	NBR	1301180006
		(4D-P14)	ハイトン	1301182002

注 1) サイズの()内数字はハイトン仕様のコンパウンドNo.