

2RE7 ジョイスティックバルブ(リモートコントロール・パイロット減圧弁)

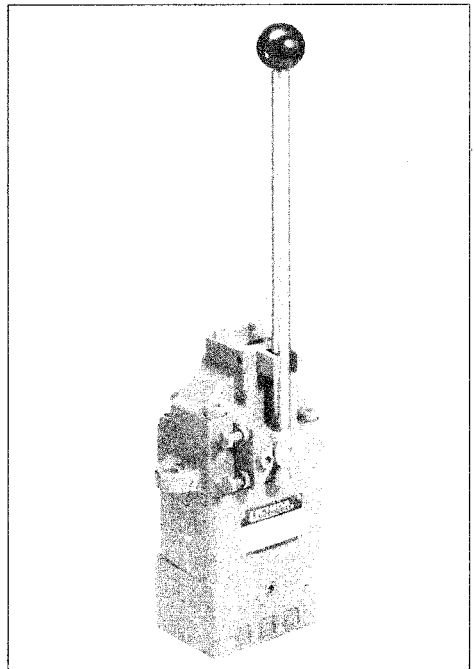
Joy stick valve (remote control reducing valves)

ジョイスティックバルブは機側・遠隔操作が要求されるアクチュエータの切換・停止の制御用/リモコン切換船用弁DHP(E)、FHEなどの制御用のバルブでレバー操作によるダイレクト形減圧弁です。

- 操作力調整ネジにより、最も操作性のよい操作力が得られ、レバー角度に比例した高精度の圧力制御ができます。
- より巾広い制御性を追求した設計により、レバー操作角度も最大40°と広く、又ストローク調整ネジにより任意の操作角度が得られます。
- リモート・コントロール・バルブとして最適な小形・軽量のコンパクトなデザイン。
- 船用システムに最適な防錆タイプ。
- システムにマッチした選択が可能な3種類の圧力レンジとスプリングリターン、フリクションタイプの2種類の操作方式。
- メンテナンスフリー。

2RE7 Joy stick valve is a direct operated reducing valve for remote control of marine control valves, pilot operated type DHP (E) and FHE which can meet winch, cargo pump and deck machinery drive, being required both local and remote controls.

- Sensitive control proportioned to lever angle, by means of adjusting screw of operating force.
- Wide 40 degree of lever angle and controllable lever angle by angle adjusting screw.
- Simple and compact design, most suitable for remote control.
- Anti-sea water prevention for marine use.
- 3 performance curves for controlled pressure and 2 lever centering, spring return & friction detent.
- Maintenance free.



D-196

●仕様/Technical Data

定格圧力 (Pポート) pressure (port P)	MPa	21
定格流量 flow	L/min	10
制御圧力 pressure control range	MPa	
	05	2.0
	10	4.5
	17	9.0
許容背圧 (Tポート) back pressure	MPa	0.3
操作角 lever operating angle	degree	40 (片側) one side
操作方式 lever centering		スプリングリターン、 フリクション spring return, friction detent
ポート径 port size		PT1/4
質量 weight	kg	6.5

●形式表示/Ordering code

2RE7 L 10 - 1X

① ② ③ ④

①バルブ形式
2RE7 = 2ポート減圧弁

②操作方式
L = スプリングリターン
P = フリクション

③制御圧力番号
05 = 2.0 MPa
10 = 4.5 MPa

④設計番号
1.X

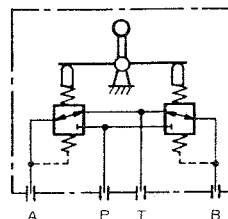
①Model
2RE7 = 2port remote control reducing valve

②lever centering
L = spring return
P = friction detent

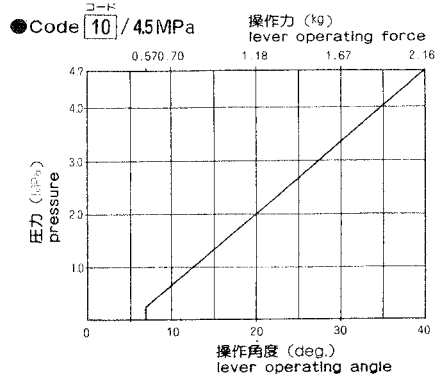
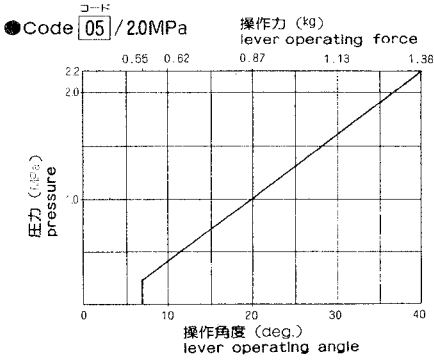
③pressure control range
05 = 2.0 MPa
10 = 4.5 MPa

④design series No.
1.X

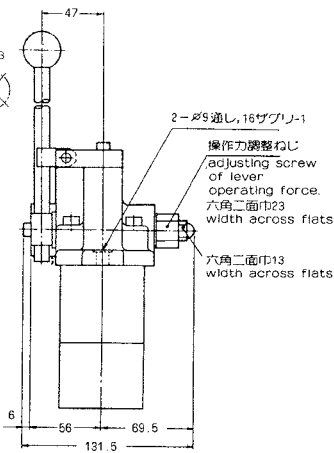
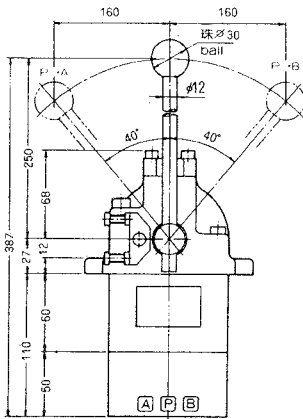
●シンボル/
Symbol



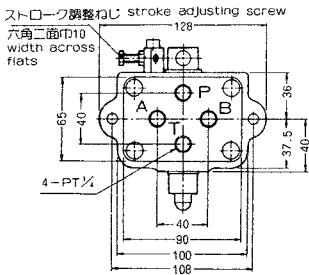
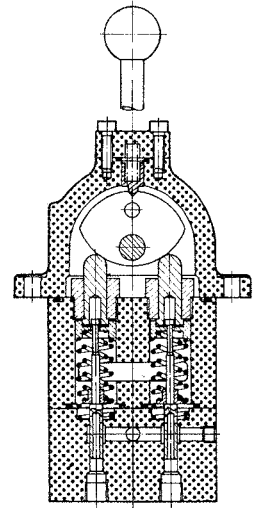
●制御曲線 / Pressure Control range



●外形寸法 / Installation



●内部構造 / Section

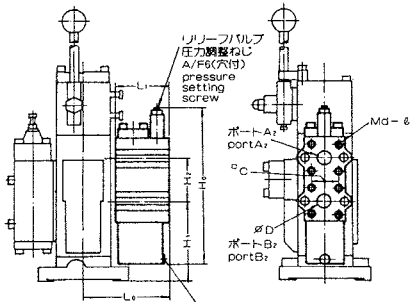


●オプション/Option

●カウンタ バランス バルブ/Counter balance Valve

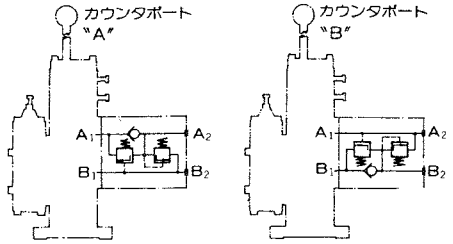
新機構を採用したカウンタ・バランスバルブにより安定した荷重の保持と荷下しができます。

(サイズ20, 25, 32のみ)



エア抜きプラグ(PFⅡ) air vent port(PFⅡ)
 図はBポートカウンタバルブの
 状態です。Aポート取付の場合
 (カバーが上向き)は必ずエア抜き
 を行ってください。 picture shows with counter
 balance valve on port B, in
 case on port A, air must be
 breathed out.

Stable operation of holding and lowering load, because of unique design. (size 20, 25, 32)



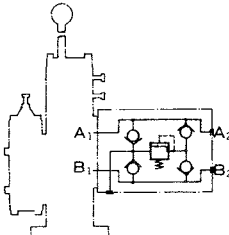
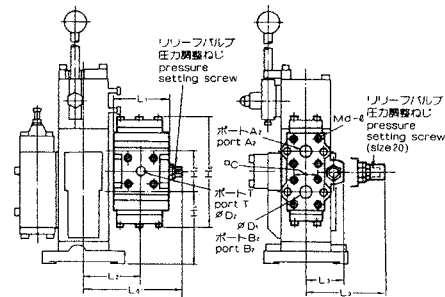
サイズ Size	D	d-φ	C	H ₀	H ₁	H ₂	L ₀	L ₁
20	20	M10-15	40	236	115	65	128	80
25, 32	30	M12-17	56	295	155	85	185	120

Absorbing shock by external inertia, stable performance of oil motor not to be damaged. (size 20, 25, 32, 40, 50)

●ブレーキ バルブ/Brake Valve

ショックを吸収し外力によるモータの破損を防止するブレーキバルブ。

(サイズ20, 25, 32, 40, 50のみ)

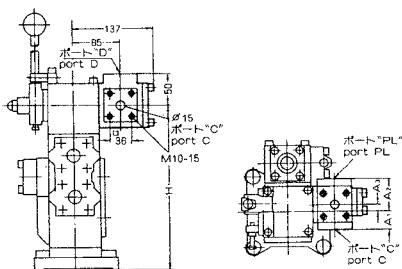


サイズ Size	D ₁	D ₂	d-φ	C	H ₀	H ₁	H ₂	L ₀	L ₁	L ₂	L ₃
20	20	20	M10-15	40	191	115	65	128	80	88	119
25, 32	30	20	M12-17	56	155	155	85	185	120	125	93

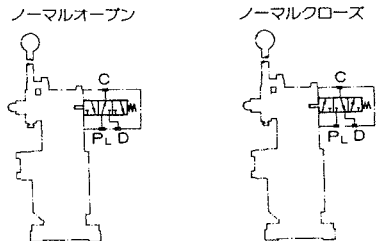
●ブレーキ開放弁/Brake release valve

ブレーキ開放弁によりリバー操作と同時に自動的にウィンチなどの油圧ブレーキの着脱ができます。

(サイズ20, 25, 32, 40, 50のみ)



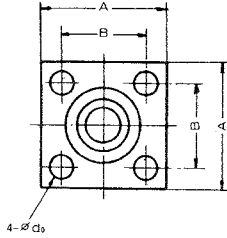
Automatic application and release of the winch break.



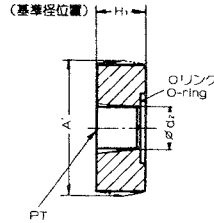
サイズ Size	A ₁	A ₂	A ₃	H ₁	L ₁	L ₂
20	30	50	10	260	127	75
25, 32	23	57	17	360	137	85
40, 50	16	64	24	470	147	95

●フランジ / Flanges

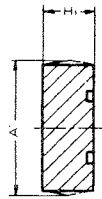
●差し込み溶接フランジ
slip-on welding
flange (standard)



●ねじ込みフランジ
Threaded flange



●閉止フランジ
Blanking flange

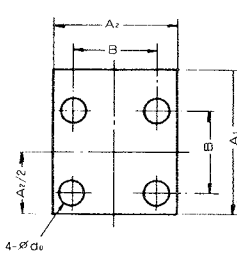


注) フランジ1ヶ当り取付ボルト4本、Oリング1ヶ付属。
note) with 4 off fixing bolts and 1 off O-ring flange.

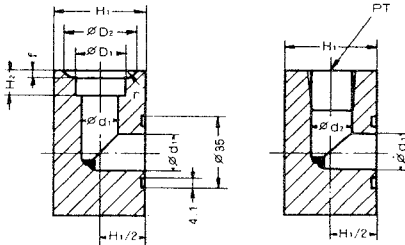
適用/バルブ サイズ valve size	A'	A	B	D ₁	D ₂	H ₁	H ₂	d ₁	d ₂	d ₃	f	r	取付ボルト (六角穴付) fixing bolts	Oリング O-ring	適用鋼管 piping size	形 式 ordering code		
																差し込み溶接フランジ slip-on welding flange	ねじ込みフランジ Threaded flange	閉止フランジ blanking flange
15	58	54	36±0.2	22.2 ^{+0.2} ₀	32	22	11	11	16	18.5	3.5	5	M10×35	G25-1B	15A	FDC015/015/00	★FDA015/015/00	★FDX010/000/00
20	62	58	40±0.2	27.7 ^{+0.2} ₀	38	22	12	11	20	23.5	4	5	M10×35	G30-1B	20A	FDC020/020/00	★FDA020/020/00	★FDX020/000/00
25	81	76	56±0.2	34.5 ^{+0.3} ₀	45	28	14	13	25	-	4	5	M12×45	G40-1B	25A	FDC032/025/00	-	-
32	81	76	56±0.2	43.2 ^{+0.3} ₀	56	28	18	13	31.5	-	6	5	M12×45	G40-1B	32A	FDC032/032/00	-	★FDX032/000/00
40	106	100	73±0.4	49.1 ^{+0.3} ₀	63	36	18	18	37.5	-	7	5	M16×55	G60-1B	40A	FDC050/040/00	-	-
50	106	100	73±0.4	61.1 ^{+0.3} ₀	75	36	20	18	47.5	-	7	5	M16×55	G60-1B	50A	FDC050/050/00	-	★FDX050/000/00

●エルボ フランジ / Elbow flange

●差し込み溶接エルボフランジ
slip-on welding elbow flange



●ねじ込みエルボフランジ
Threaded elbow flange



注) フランジ1ヶ当り取付ボルト4本、Oリング1ヶ付属。
note) with 4 off fixing bolts and 1 off O-ring for each flange.

適用/バルブ サイズ valve size	A ₁	A ₂	B	D ₁	D ₂	H ₁	H ₂	d ₁	d ₂	d ₃	f	r	取付ボルト (六角穴付) fixing bolts	Oリング O-ring	適用鋼管 piping size	形 式 ordering code	
																差し込み溶接フランジ slip-on welding elbow flange	ねじ込みフランジ Threaded elbow flange
15	63	54	36±0.2	22.2±0.2	32	40	11	11	16	18.5	3.5	5	M10×50	G25-1B	15A	★FDD015/015/00	★FDB015/015/00
20	70	58	40±0.2	27.2±0.2	38	45	12	11	20	23.5	4	5	M10×55	G30-1B	20A	★FDD020/020/00	★FDB020/020/00
25	92	76	56±0.2	34.5±0.3	45	63	14	13	25	-	4	5	M12×80	G40-1B	25A	★FDD032/025/00	-
32	92	76	56±0.2	43.2±0.3	56	63	16	13	31.5	-	6	5	M12×80	G40-1B	32A	★FDD032/032/00	-
40	125	100	73±0.2	49.1±0.3	63	85	18	18	37.5	-	7	5	M15×110	G60-1B	40A	★FDD050/040/00	-
50	125	100	73±0.2	61.1±0.3	75	85	20	18	47.5	-	7	5	M16×110	G60-1B	50A	★FDD050/050/00	-