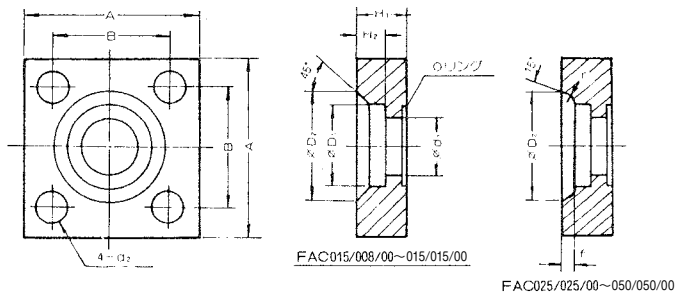


● ボッシュ・レックスロス 標準フランジ

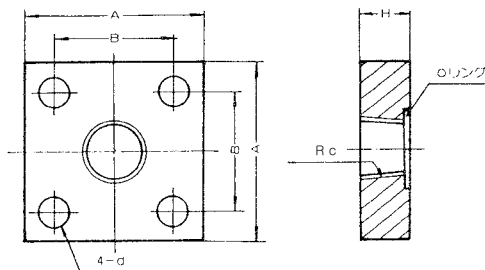
● 差込み溶接フランジ(FAC形)



形式	パーツNo.	A	B	D ₁	D ₂	H ₁	H ₂	d ₁	d ₂	f	r	取付ボルト	Oリング JIS B2401	適用鋼管	定格圧力 MPa
FAC015/008/00	R97201964B	45	30±0.2	14.3 ^{+0.2} ₀	20	16	10	10	9	-	-	M8 x 25	NBR-90 P20	8A	35
FAC015/015/00	R97201966B	45	30±0.2	22.2 ^{+0.2} ₀	28	16	10	14	9	-	-	M8 x 25	NBR-90 P20	15A	
FAC025/025/00	R97201968B	75	50±0.25	34.5 ^{+0.3} ₀	46.5	22	14	26	13	6	4.5	M12 x 35	NBR-90 G30	25A	
FAC040/032/00	R97201969B	95	62±0.25	43.2 ^{+0.3} ₀	55.2	25	15	36	17.5	6	4.5	M16 x 45	NBR-90 G40	32A	
FAC040/040/00	R97201970B	95	62±0.25	49.1 ^{+0.3} ₀	61.1	25	15	36	17.5	6	4.5	M16 x 45	NBR-90 G40	40A	
FAC050/050/00	R97201971B	120	80±0.25	61.1 ^{+0.3} ₀	75.1	30	20	50	22	7	5.5	M20 x 50	NBR-90 G55	50A	

注1) パーツNo.は、フランジ、取付ボルト、Oリング(NBR)のアセンブリNo.

● ねじ込みフランジ(FAA形)



形式	パーツNo.	Rc	A	B	H	d	取付ボルト	Oリング JIS B2401	定格圧力 MPa
FAA015/015/00	R97201955B	Rc 1/2	45	30±0.2	16	9	M8 x 25	NBR-90 P22	25
FAA025/025/00	R97201957B	Rc 1	75	50±0.25	22	13	M12 x 35	NBR-90 G35	

注1) パーツNo.は、フランジ、取付ボルト、Oリング(NBR)のアセンブリNo.