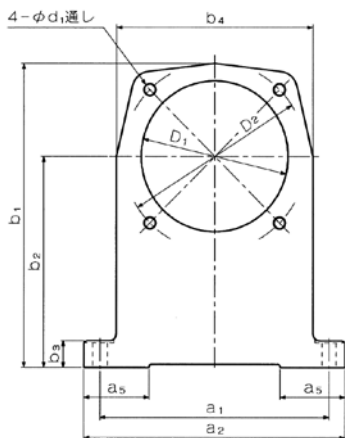


# ● A7VO サイズ 250-500 用アクセサリ

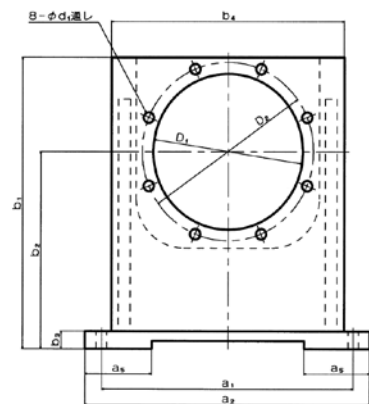
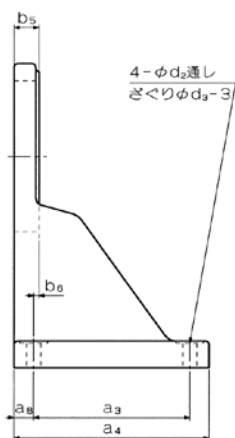
## (1) フート

| ポンプ<br>サイズ | 形式    | パーツNo.     | 質量<br>[kg] | D <sub>1</sub> | D <sub>2</sub> | a <sub>1</sub> | a <sub>2</sub> | a <sub>3</sub> | a <sub>4</sub> | a <sub>5</sub> | a <sub>6</sub> | a <sub>6</sub> |
|------------|-------|------------|------------|----------------|----------------|----------------|----------------|----------------|----------------|----------------|----------------|----------------|
| 250        | LE1/1 | R97202179B | 47         | 224            | 280            | 350            | 400            | 240            | 300            | 100            | -              | 30             |
| 355        | LE2/0 | R97282300G | 113        | 280            | 320            | 500            | 570            | 355            | 430            | 140            | -              | 40             |
| 500        | LE3/0 | R97282400G | 132        | 315            | 360            | 530            | 600            | 200            | 485            | 140            | 400            | 45             |

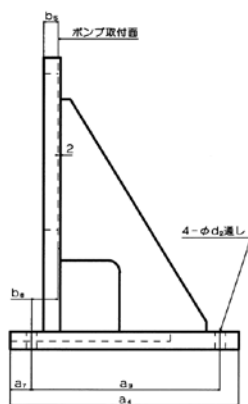
| 形式    | b <sub>1</sub> | b <sub>2</sub> | b <sub>3</sub> | b <sub>4</sub> | b <sub>5</sub> | b <sub>6</sub> | d <sub>1</sub> | d <sub>2</sub> | d <sub>3</sub> | ポンプ・モータ取付   |           |          | ジャッキ<br>ボルト用<br>タップ |
|-------|----------------|----------------|----------------|----------------|----------------|----------------|----------------|----------------|----------------|-------------|-----------|----------|---------------------|
|       |                |                |                |                |                |                |                |                |                | 六角穴付<br>ボルト | 六角<br>ナット | ばね<br>座金 |                     |
| LE1/1 | 453            | 315            | 40             | 300            | 38             | 8              | M20            | 22             | 43             | M20×70      | -         | 20       | M10                 |
| LE2/0 | 545            | 375            | 36             | 450            | 36             | 44             | 18             | 22             | -              | M16×85      | M16-1-8T  | 16       | M12                 |
| LE3/0 | 590            | 400            | 36             | 490            | 36             | 59             | 22             | 22             | -              | M20×90      | M20-1-8T  | 20       | M12                 |



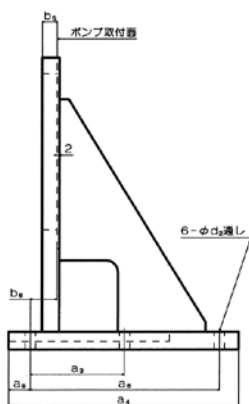
LE1/1



LE2/0



LE3/0



## (2) 吸入フランジ (ポートS)

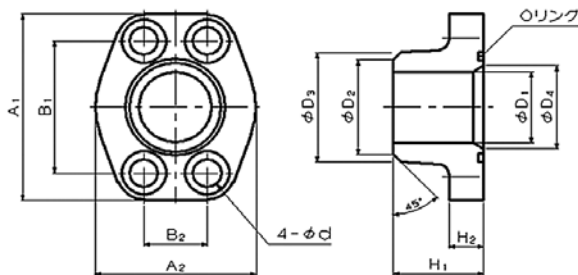
| 適用サイズ | 形式            | パーツNo.     | 使用圧力 [MPa] abs       | A <sub>1</sub> | A <sub>2</sub> | B <sub>1</sub> | B <sub>2</sub> | D <sub>1</sub> | D <sub>2</sub> | D <sub>3</sub> | D <sub>4</sub> | H <sub>1</sub> | H <sub>2</sub> <sup>※2</sup> | d  | 適用鋼管     | Oリング (NBR) | 取付ボルト  |
|-------|---------------|------------|----------------------|----------------|----------------|----------------|----------------|----------------|----------------|----------------|----------------|----------------|------------------------------|----|----------|------------|--------|
| 250   | FGE080/080/00 | R97251500D | 0.8 以下 <sup>※1</sup> | 135            | 130            | 106.4          | 61.9           | 80.7           | 84             | 89             | -              | 50             | 22                           | 18 | SGP 80A  | 1A-G85     | M16×40 |
| 355   | FGE090/090/00 | R97250860D | 0.8 以下               | 156            | 145            | 120.6          | 69.9           | 93.2           | 97.2           | 101.6          | -              | 50             | 25                           | 18 | SGP 90A  | 1A-G105    | M16×45 |
| 500   | FGE100/100/00 | R97250400G | 0.8 以下               | 162            | 150            | 130.2          | 77.8           | 105            | 108            | 115.5          | -              | 60             | 25                           | 18 | SGP 100A | 1A-G115    | M16×50 |

※1 高遠形については、内部ドレンタイプであるため、ケース最高許容圧力を考慮し、0.4[MPa] (ゲージ圧力) 以下での使用としてください。

## (3) 吐出フランジ (ポートAまたはB)

| 適用サイズ      | 形式            | パーツNo.     | 使用圧力 [MPa] | A <sub>1</sub> | A <sub>2</sub> | B <sub>1</sub> | B <sub>2</sub> | D <sub>1</sub> | D <sub>2</sub> | D <sub>3</sub> | D <sub>4</sub> | H <sub>1</sub> | H <sub>2</sub> <sup>※2</sup> | d  | 適用鋼管 / 適用継手 | Oリング (NBR) | 取付ボルト  | ばね座金 DIN7980 |            |           |
|------------|---------------|------------|------------|----------------|----------------|----------------|----------------|----------------|----------------|----------------|----------------|----------------|------------------------------|----|-------------|------------|--------|--------------|------------|-----------|
| 250        | FJF032/032/00 | R97250670D | 21 以下      | 94.7           | 78             | 66.7           | 31.8           | 32.9           | 34             | 40             | -              | 50             | 26                           | 16 | Sch80 32A   | 1B-G40     | M14×45 | 14           |            |           |
|            | FJG032/032/00 | R97250680D | 33 以下      |                |                |                |                | 29.9           |                |                |                |                |                              |    | 32          |            |        |              | Sch160 32A |           |
|            | FJH032/032/00 | R97250690D | 35 以下      |                |                |                |                | 28.7           |                |                |                |                |                              |    | 33          |            |        |              | 32A×7t     |           |
| 355<br>500 | FJF040/040/00 | R97251200G | 21 以下      | 108            | 88             | 79.4           | 36.6           | 38.4           | 43             | 50             | -              | 60             | 32                           | 18 | Sch80 40    | 1B-G50     | M16×55 | 16           |            |           |
|            | FJG040/040/00 | R97251500G | 32 以下      |                |                |                |                | 34.4           |                |                |                |                |                              |    | 39          |            |        |              | 54         | Sch160 40 |
|            | FJH040/040/00 | R97250200G | 35 以下      |                |                |                |                | 32.6           |                |                |                |                |                              |    | 37          |            |        |              | 55         | 40A×8     |

※2 H<sub>2</sub> : フランジ合わせ面からボルト穴加工ざくり面までの距離



#### (4) 変換継手選定

| 管用平行ねじ G への変換継ぎ手<br>(JIS B2351 O形) |     |            | 管用テーパねじ Rc への変換継ぎ手 |     |            | 適用ポンプサイズ       |                  |                |                |                |       |              |       |
|------------------------------------|-----|------------|--------------------|-----|------------|----------------|------------------|----------------|----------------|----------------|-------|--------------|-------|
| 形式                                 | シール | パーツNo.     | 形式                 | シール | パーツNo.     | ドレン            |                  | 指令圧力           | 作動圧力           | 圧力設定<br>遠隔操作   | 圧力測定  | 制御作動<br>圧力測定 | フラッシュ |
|                                    |     |            |                    |     |            | R <sub>1</sub> | R <sub>2</sub>   | X <sub>1</sub> | X <sub>2</sub> | X <sub>3</sub> | MA MB | M            | U     |
| M14X1.5-Rc1/4                      | NBR | R971046034 | M14X1.5-G1/4       | NBR | R97226553B |                |                  | 250            | 250            | 250            | 250   | 250          | 250   |
|                                    | FKM | -          |                    | FKM | R97267474B |                |                  | 355            |                |                |       |              |       |
| M18X1.5-Rc3/8                      | NBR | R97211681B | M18X1.5-G3/8       | NBR | R97267475B |                |                  | 500            | 500            | 500            | 500   | 500          | 500   |
|                                    | FKM | R97211682B |                    | FKM | R97267476B |                |                  |                |                |                |       |              |       |
| M22X1.5-Rc1/2                      | NBR | R97201588B | M22X1.5-G1/2       | NBR | R97201600B |                | 250 <sup>※</sup> |                |                |                |       |              |       |
|                                    | FKM | R97201589B |                    | FKM | R97201601B |                |                  |                |                |                |       |              |       |
| M33X2-Rc3/4                        | NBR | R97201584B | M33X2-G3/4         | NBR | R97201596B |                | 355              | 500            |                |                |       |              |       |
|                                    | FKM | R97201585B |                    | FKM | R97201597B |                |                  |                |                |                |       |              |       |

※ サイズ250 高遠形は、内部ドレンタイプのため不要。

#### (5) 管用平行ねじ G への変換継手 外形寸法表

| 形式            | シール | パーツNo.     | D <sub>1</sub> | D <sub>2</sub> | d <sub>1</sub> | d <sub>2</sub> | L <sub>1</sub> | L <sub>2</sub> | L <sub>3</sub> | L <sub>4</sub> | B  | C    |
|---------------|-----|------------|----------------|----------------|----------------|----------------|----------------|----------------|----------------|----------------|----|------|
| M14X1.5-Rc1/4 | NBR | R971046034 | M14×1.5        | Rc1/4          | 5              | 19             | 37             | 12             | 25             | 5              | 23 | 26.6 |
|               | FKM | -          |                |                |                |                |                |                |                |                |    |      |
| M18X1.5-Rc3/8 | NBR | R97211681B | M18×1.5        | Rc3/8          | 10             | 28             | 32             | 12             | 20             | 2.5            | 35 | 40.4 |
|               | FKM | R97211682B |                |                |                |                |                |                |                |                |    |      |
| M22X1.5-Rc1/2 | NBR | R97201588B | M22×1.5        | Rc1/2          | 12             | 33             | 46             | 14             | 32             | 3              | 36 | 41.6 |
|               | FKM | R97201589B |                |                |                |                |                |                |                |                |    |      |
| M33X2-Rc3/4   | NBR | R97201584B | M33×2.0        | Rc3/4          | 20             | 46             | 58             | 18             | 40             | 3              | 50 | 57.7 |
|               | FKM | R97201585B |                |                |                |                |                |                |                |                |    |      |

#### (6) 管用テーパねじ Rc への変換継手 外形寸法表

| 形式           | シール | パーツNo.     | D <sub>1</sub> | D <sub>2</sub> | d <sub>1</sub> | d <sub>2</sub> | L <sub>1</sub> | L <sub>2</sub> | L <sub>3</sub> | L <sub>4</sub> | L <sub>5</sub> | B  | C    |
|--------------|-----|------------|----------------|----------------|----------------|----------------|----------------|----------------|----------------|----------------|----------------|----|------|
| M14X1.5-G1/4 | NBR | R97226553B | M14×1.5        | G1/4           | 5              | 19             | 37             | 12             | 25             | 3              | 13             | 23 | 26.6 |
|              | FKM | R97267474B |                |                |                |                |                |                |                |                |                |    |      |
| M18X1.5-G3/8 | NBR | R97267475B | M18×1.5        | G3/8           | 8              | 23.9           | 41             | 12             | 29             | 6              | 13             | 27 | 31.2 |
|              | FKM | R97267476B |                |                |                |                |                |                |                |                |                |    |      |
| M22X1.5-G1/2 | NBR | R97201600B | M22×1.5        | G1/2           | 12             | 33             | 46             | 14             | 32             | 12.5           | 16             | 36 | 41.6 |
|              | FKM | R97201601B |                |                |                |                |                |                |                |                |                |    |      |
| M33X2-G3/4   | NBR | R97201596B | M33×2.0        | G3/4           | 20             | 46             | 58             | 18             | 40             | 7              | 17             | 50 | 57.7 |
|              | FKM | R97201597B |                |                |                |                |                |                |                |                |                |    |      |

