

## Selection Table of Pump - Motor Module

Prepared by: D.J.NAM

Date: 2022-01-21

### A. Pump-Motor Stand Type: FE027-S2407825-G-001-A

Specification: To be determined

### B. Hydraulic Pump Type:

Type	Displacement	Regulator	Seal
<b>Gear Pump</b>	<b>5.24 cc</b>	<b>n/a</b>	<b>V</b> FKM

Selection Guide I (pump): PGH2-2X/005RE07VU2 (R900968999)

Selection Guide II (valve): M-3SEW6C3X/420MG24N9K4 (R900566273)

MNR: To be determined

Specification: To be determined

37

Bell Housing	Coupling	Foot Flange
<b>Aluminum</b>	<b>KTR</b>	<b>KTR</b>

#### Notice

1. Input only in Yellow cell
2. After calculation, check selection is correct!

### C. Electric Motor Type

Manufacturer	Power	Voltage	Frequency	Pole	Installation	IP	Efficiency	Insulation	Temp Rise	Cert
<b>HYO</b>	<b>1.5</b>	<b>220/380</b>	60	<b>4P</b>	<b>B35</b>	55	IE3	F	B	<b>NA</b>

Selection Guide I: HYO - 1.5kW x 220/380V, 60Hz x 4P x B35, IP55, IE3 (NA)

Selection Guide II: HYO - 1.5kW x 4P x B35

MNR: To be determined

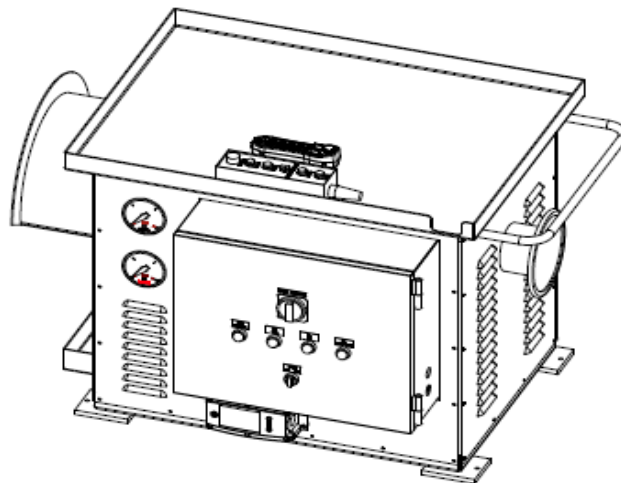
Specification: To be determined

기동방식	Housing
Y-D 기동	주물

(인버터 적용)

### D. Accessories

AIR BREATHER:	SNAB-16
INLINE FILTER:	110LEN0040-H10XLA00-V5,0-M...
BELLHOUSING:	PL200/03/11-73
REDUCING VALVE:	ZDR6DA1-4X/210Y
PRESSURE GAUGE:	ABZMM 100- 400BAR/MPA-R/B-G





1. MOUNT sequence

리모콘의 선택스위치를 "MOUNT" 모드로 전환합니다. 이후 마운트펌프 버튼을 눌러서 상태를 유지하면 SV1 솔레노이드 전원이 인가가 되고, 150 bar까지 압력이 상승합니다.

이후 압력스위치 PS1은 압력 140 bar를 감지하고 SV2 솔레노이드 전원이 인가가 되어 그동안 SV1 솔레노이드 역시 전원을 유지합니다. 이후 "DISMOUNT/CLAMP"라인의 압력은 350 bar까지 상승을 하고 "MOUNT/CLAMP"라인의 압력은 150 bar를 유지를 합니다.

마운트펌프에서 손을 떼면 SV2솔레노이드 전원이 해제되고 이후 펌프는 1초 후에 전원이 해제되며 SV1 솔레노이드 전원이 해제 됩니다.

2. DISMOUNT sequence

리모콘의 선택스위치를 "DISMOUNT" 모드로 전환합니다. 이후 디스마운트펌프 버튼을 눌러서 상태를 유지합니다. 그렇다면 SV2 솔레노이드와 SV3 솔레노이드 전원이 인가가 되고 압력이 400 bar까지 상승을 합니다.

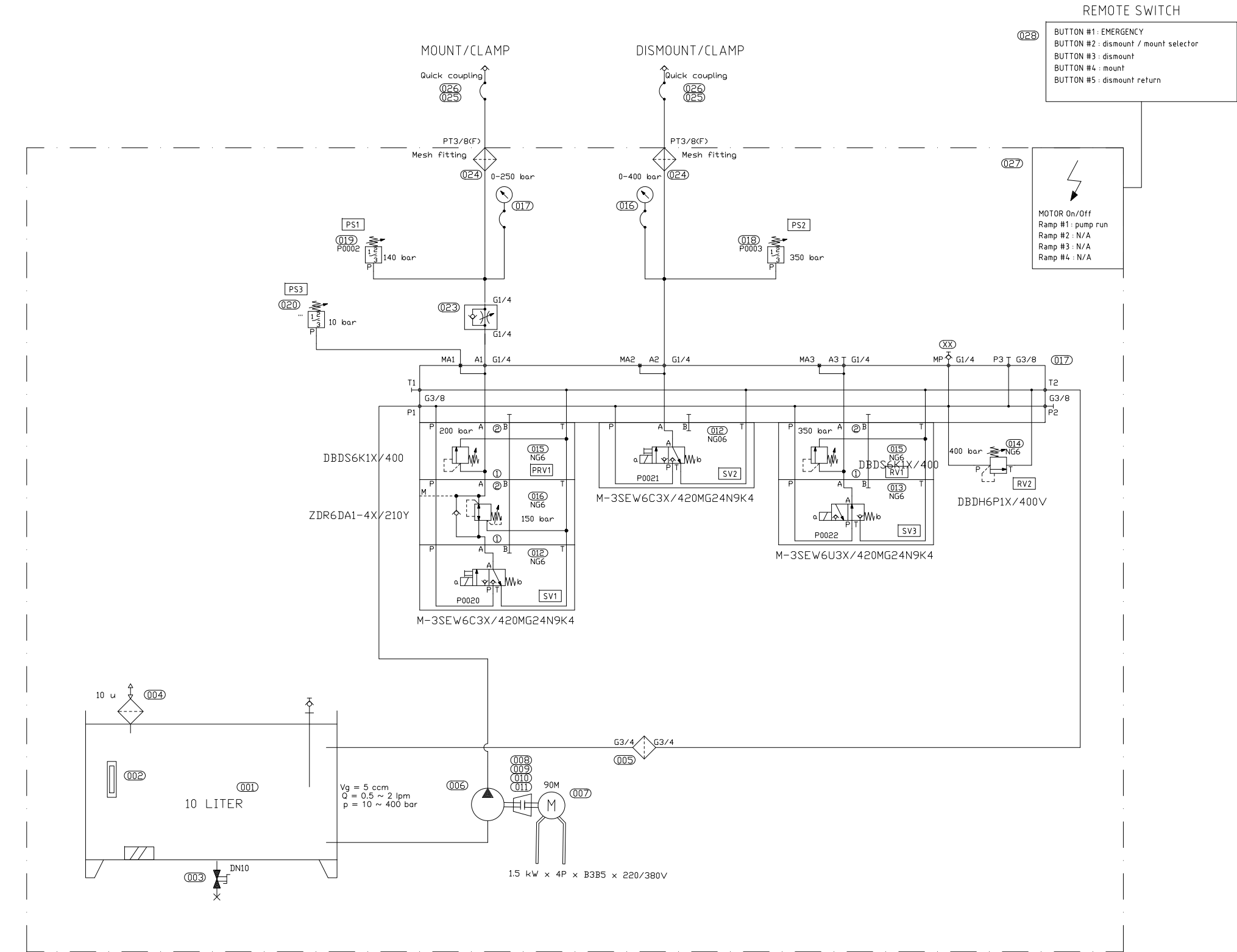
이에 압력스위치 PS2는 350 bar를 감지를 하고 3초 유지 후에 펌프는 멈추고 밸브들은 전원이 해제 됩니다.

3. DISMOUNT RETURN sequence

리모콘의 선택스위치를 "DISMOUNT" 모드로 전환합니다. 누르고 있는 동안 펌프가 작동되어 저압라인이 최대 150 bar까지 상승합니다

4. MOTOR RPM

PS3 압력스위치에 의해 압력 10 bar 미만은 800 rpm으로 가동, 10 bar 이상은 200 rpm으로 가동.



NO	ITEM	SPECIFICATION	Q'TY	MAT NO.	MAKER
001	TANK	10 LITER	1	...	REXROTH
002	LEVEL GAUGE	SH-C-150	1	...	SHC
003	DRAIN VALVE	10A X 10K	1	...	KS
004	AIR BREATHER	SNAB-16	1	...	SHC
005	INLINE FILTER	110LEN0040-H10XLA00-V5,0-M-...	1	R928046922	REXROTH
006	GEAR PUMP	PGH2-2X/005RE07VU2	1	R900968999	REXROTH
007	ELECTRIC MOTOR	1.5 kW x 4P x B3B5 x 220/380V	1	...	HYOSUNG
008	BELLHOUSING	PL200/03/11-73	1	R901454827	KTR
009	SPIDER	ROTEX19-98SHA/T-PUR	1	R901379431	REXROTH
010	COUPLING	ROTEX19-SI/1.0A-24	1	R901446193	REXROTH
011	COUPLING	ROTEX19-ST/1.0A-18	1	R901436984	REXROTH
012	SOLENOID VALVE	M-3SEW6C3X/420MG24N9K4	2	R900566273	REXROTH
013	SOLENOID VALVE	M-3SEW6U3X/420MG24N9K4	1	R900566283	REXROTH
014	RELIEF VALVE FOR MAIN	DBDH6P1X/400V	1	R900576760	REXROTH
015	RELIEF VALVE	DBDS6K1X/400	2	R900423726	REXROTH
016	REDUCING VALVE	ZDR6DA1-4X/210Y	1	R900457313	REXROTH
017	MANIFOLD FOR REDUCING	GGG40	1	...	REXROTH
018	PRESSURE SWITCH FOR HIGH	HED 8 0A-2X/350K14	1	R90102710	REXROTH
019	PRESSURE SWITCH FOR LOW	HED 8 0A-2X/200K14	1	R90102708	REXROTH
020	PRESSURE SWITCH FOR RPM	HED 8 0A-2X/50K14	1	R90101698	REXROTH
021	PRESSURE GAUGE FOR HIGH	ABZMM 100- 400BAR/MPA-R/B-G	1	R900066323	REXROTH
022	PRESSURE GAUGE FOR LOW	ABZMM 100- 250BAR/MPA-R/B-G	1	R900066324	REXROTH
023	THROTTLE VALVE	F400S	1	R901515732	PARKER
024	SAFETY SCREEN	6 F50L0-S 1SF100 N0552	2	...	PARKER
025	HOSE	3.5 M, 450 BAR	2	...	PARKER
026	QUICK COUPLING	FEMALE & MALE, 450 BAR	2	...	PARKER
027	O/P PANNEL	...	1	...	REXROTH
028	REMOTE SWITCH	...	1	...	REXROTH

MOVEMENT OF ACTUATOR	SV1	SV2	SV3
MOUNT	⊙	⊙	
DISMOUNT		⊙	⊙
DISMOUNT RETURN	⊙		

⊙ : ENERGIZE

NOTE.

- FLUID : Mineral Oil (VG46 or 32)
- MOTOR POWER : 1.5kW x 4P x 50/60Hz x AC220/380V
- WORKING PRESSURE : 350 bar
- MAX. PRESSURE : 400 bar
- PIPING MATERIAL : STEEL PIPE & HOSE
- MAIN INPUT ELECTRIC POWER : 220 VAC (1 PHASE)

Index		작성/created		검토/checked		승인/approved		변경내용 / change note	
24.07.25		D.J.NAM						This hydraulic circuit was created from technical data made available to ourselves. Bosch Rexroth Korea Ltd. Industrial Hydraulics does not accept responsibility for this circuit.	
고객/customer		POSICO		Customer NO.		6073424		 <b>A Bosch Company</b>	
부서/depart.		SALES		Document:		ZZK		품명/item name 3선채고정형용채인지HPU 유압회로도	
작성/created		2022.01.21		이름/name		D.J.NAM		용량/size 3선채고정형용채인지HPU 유압회로도	
검토/checked		2022.01.21		이름/name		Y.M.KIM		용량/size 3선채고정형용채인지HPU 유압회로도	
승인/approved		2022.01.21		이름/name		J.W.KIM		용량/size 3선채고정형용채인지HPU 유압회로도	
Index / A		첫번째도면/First issue		속도 scale		1:1		도면번호/drawing no. HS027-TSH	