

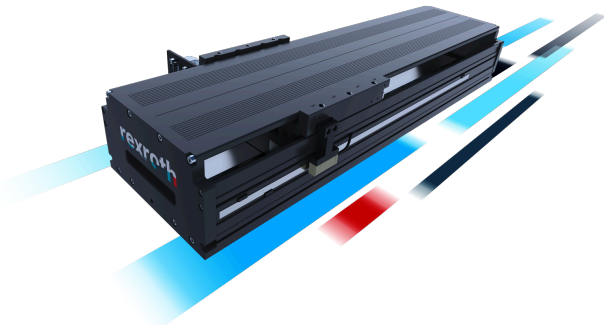
PRESS INFORMATION

Nieuwe lineaire motomodules

Denise van Roosmalen | 18-06-2024 | Boxtel, Nederland | PI-NL 004-24

Snel, compact en nauwkeurig - deze eigenschappen kenmerken de nieuwe lineaire motormodules (LMM) van Bosch Rexroth. De assen zijn verkrijgbaar in de maten 140, 180 en 220 en beschikken over een spelingsvrije directe aandrijving. Ze vormen een aanvulling op het bestaande aanbod van lineaire bewegingstechnologie als een kant-en-klare oplossing met een uitstekende prijs-kwaliteitverhouding.

- Compact, zeer nauwkeurig en onderhoudsvriendelijk dankzij directe aandrijving zonder speling
- Voordelige complete oplossing: Eenvoudig bestellen, snelle montage
- Verkrijgbaar als lineaire iron core motors en ironless motors



Compact, zuinig en snel: De kant-en-klare LMM lineaire motormodules voor veeleisende toepassingen. (Afbeeldingsbron: Bosch Rexroth AG)

De lineaire modules zijn verkrijgbaar in alle maten met lineaire motoren met ijzeren kern. De maten 180 en 220 zijn ook verkrijgbaar met een ijzerloze motor. Dit biedt mogelijkheden voor vele toepassingen met daarbij standaard slaglengtes tot 1.540 mm en krachten tot 2.400 N. Bij snelheden tot 5 m/s en versnellingen tot 250 m/s² bereikis een herhaalnauwkeurigheid van $\pm 1,0 \mu\text{m}$ haalbaar. Hierdoor zijn zeer korte cyclustijden mogelijk - belangrijk in de productie van onder andere elektronische en optische componenten, halfgeleiders en in elektromobiliteit. Typische toepassingen zijn uiterst nauwkeurige pick-and-place handelingen, het hanteren van elektronische componenten of geautomatiseerde optische inspecties.

Maximale efficiëntie in de kleinste ruimteDe hoge efficiëntie van de nieuwe lineaire motormodules is deels te danken aan de geïntegreerde lineair motor, die een mechanische krachtoverbrenging vervangt. Dit verhoogt de dynamiek en mechanische efficiëntie en maakt een grote herhaalbaarheid mogelijk. Tegelijkertijd vermindert het modulaire ontwerp van de kant-en-klare LMM de installatie effort. De nieuwe lineaire motormodules hebben lange onderhoudsintervallen, enerzijds door de onderhoudsvrije lineaire motor en anderzijds door de hoogwaardige, duurzame kogelrailsystemen met lange nasmeerintervallen.

PRESS INFORMATION

Basisinformatie Bosch Rexroth

Als een van 's werelds toonaangevende leveranciers van aandrijf- en besturingstechnologieën zorgt Bosch Rexroth voor efficiënte, krachtige en veilige bewegingen in machines en systemen van elke omvang. In het bedrijf bundelt wereldwijde kennis van toepassingen in de marktsegmenten mobiele en industriële toepassingen en fabrieksautomatisering. Met intelligente componenten, op maat gemaakte systeemoplossingen, engineering en diensten creëert Bosch Rexroth de omgeving die nodig is voor volledig geconnecteerde toepassingen. Bosch Rexroth biedt klanten hydrauliek, elektrische aandrijf- en besturingstechnologie, tandwieltechnologie en lineaire bewegings- en assemblagetechniek inclusief software en interfaces voor het 'Internet of Things'. Met vestigingen in meer dan 80 landen genereerden meer dan 32.000 medewerkers in 2022 een omzet van ongeveer 7,0 miljard euro.

Persvoorlichter

Contact opnemen met onze persvoorlichter



**Denise van
Roosmalen**

+31 (411) 651105

denise.vanroosmalen@boschrexroth.nl