

“Vi som jobbar inom underhåll och drift är förtjusta i den här typen av driftlösningar, med låga varvtal och höga moment. Är något driftsäkert är det hydraulik!”

Jan Edlund, driftsäkerhetsingenjör och chef för förebyggande underhåll, Metsä Board Husum



Om Metsä Board Husum

Metsä Board är ett börsnoterat finländskt skogsindustriföretag som ingår i Metsä Group – en skogsindustrigrupp som tillverkar förnybara produkter från nordiska skogar. Gruppen består, förutom Metsä Board, av det kooperativa Metsälitto och dess affärsgränar Metsä Forest och Metsä Wood samt dotterbolagen Metsä Tissue, Metsä Board och Metsä Fibre.

Metsä Board Husum är en tillverkningsanläggning för kemiskt blekt massa och kartong. Här finns även en produktionslinje för vätskebearbetad kartong.

Marknaden för dessa produkter är mycket god och med genomförda investeringar i såväl kartonglinje som Europas största kartongmaskin har Metsä Board målet att bli marknadsledande inom segmentet.

Ett nyckelord för fabriken är hållbarhet. Hållbarhet från plantering till avverkning, hållbarhet då det gäller energi och hållbarhet då det gäller återanvändning. Fabriken utökar nu sin egen elproduktion och kommer att bli självförsörjande till 80 procent inom kort genom investeringar i sodapannor och turbiner. Målet är att fabriken ska vara helt fossilfri till 2030.



– För oss är fördelen med CMP att vi själva kan gå in via datorn och kontrollera alla värden live. Samtidigt har vi någon från Hägglunds som kan meddela oss om de ser några avvikelser på drifterna. Även om vi mäter själva är det bra att ha en second opinion.
Niklas Sjölund, hydraultekniker

Hägglunds is a brand of Rexroth, a leading global supplier of drive and control technologies. Hägglunds solutions enrich a comprehensive Rexroth portfolio.

HÄGGLUNDS



Metsä Board Husum

**Mot toppen
med hydrauldrift
på kritiska positioner**

HÄGGLUNDS

Teknikintresse har gett stora mervärden för Metsä Board Husum

Ett oplanerat stopp innebär enorma produktionsbortfall och kostnader för den ledande massa- och kartongtillverkaren Metsä Board Husum. Eftersom hög driftsäkerhet är avgörande har företaget allt oftare valt hydrauldrifter.

– I dag har vi 21 Hägglundsmotorer i drift. På ett flertal av positionerna har vi byggt om från växellådor till hydraulmotorer, säger Jan Edlund som är driftsäkerhetsingenjör och chef för förebyggande underhåll.

Metsä Board Husum är en tillverkningsanläggning för kemiskt blekt massa och kartong och en av Europas marknadsledande fabriker för falskartong till exempelvis presentförpackningar och andra finare kartonger. Vi träffar Jan Edlund vid ett besök på plats i den moderna anläggningen, där hans roll är att se till att fabriken går störningsfritt, utan oförutsedda händelser.

– Vi har skapat nya rutiner för förebyggande underhåll. För många år sedan hade vi 17 medarbetare som reparerade pumpar. Med förebyggande arbete har vi kunnat minska detta till två, säger han. Vi hittar felen, skriver en arbetsorder och utför underhåll vid planerade stopp. Det finns givetvis beredskap, men trots tusentals motorer och pumpar blir personalen sällan utkallad.

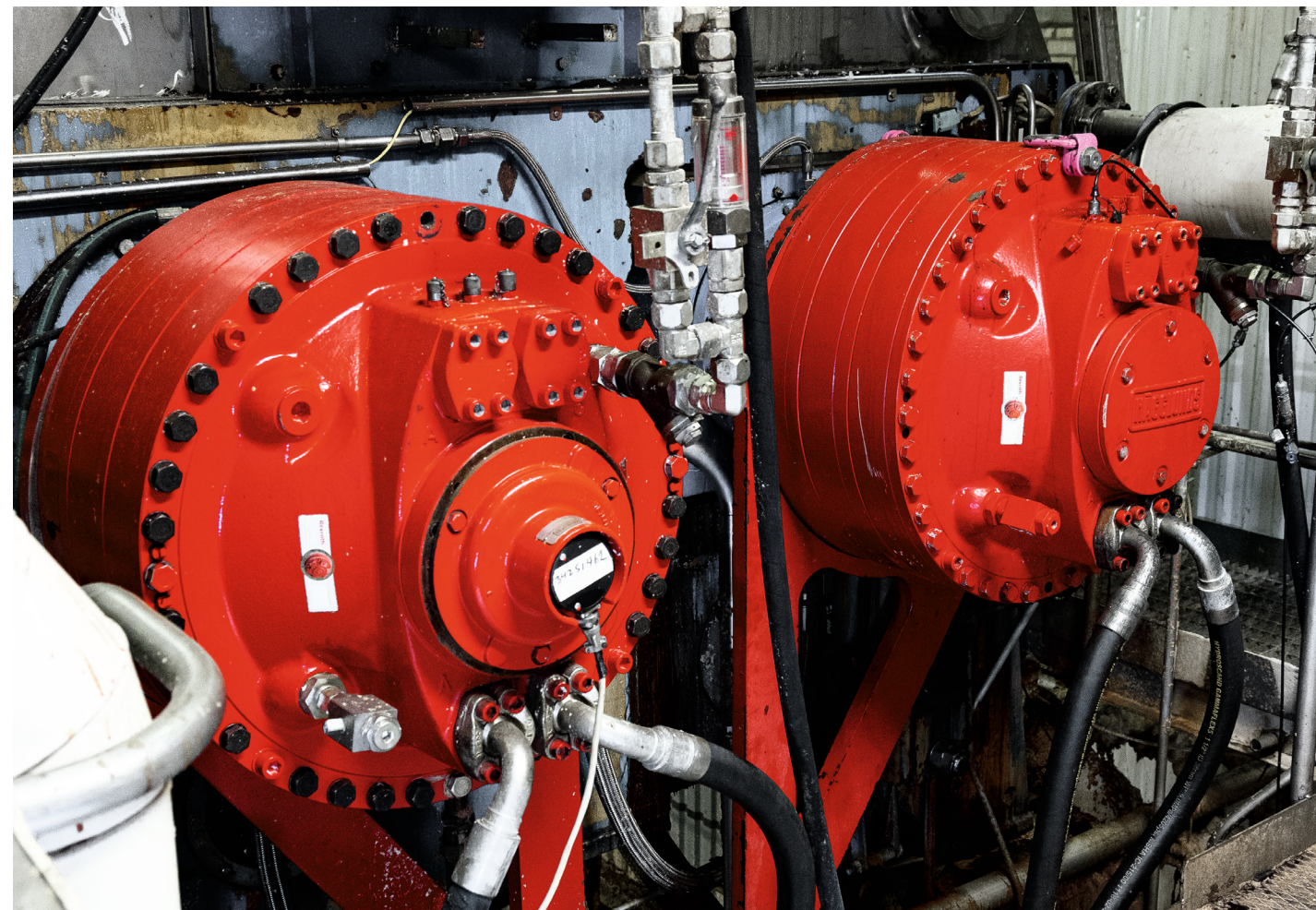
Hydraultekniker Mattias Ahlqvist bekräftar den bilden.

– Det händer så otroligt lite. Jag började 2007 och jag har knappt varit med på ett haveri.

PASSANDE FÖR HYDRAULIK

En hydraulmotor kan sitta på det mesta i ett massa- och pappersbruk. Det är Husumfabriken ett gott exempel på. Hägglunds hydrauldrifter från Bosch Rexroth sitter på A-klassade applikationer överallt där det skulle kosta stora pengar i uteblivna inkomster om maskinerna står stilla. Några exempel är kokare, plantvätt och tvättpress, men även transportörer och reaktorer.

– Vi som jobbar inom underhåll och drift är förtjusta i den här typen av driftlösningar, med låga varvtal och höga moment. Är något driftsäkert är det hydraulik! Det är också relativt enkelt att byta en hydraulmotor i och med att inga fundament krävs, säger FU-chef Jan Edlund.



Husumfabrikens relation till Hägglunds drivsystem startade redan i mitten av 70-talet, långt innan Hägglunds blev en del av Bosch Rexroth. På den tiden investerade fabriken i en ny tvättutrustning på en av massalinjerna.

– På tvättpressarna installerade vi hydraulmotorer som heter Hägglunds Viking. Vi har faktiskt fortfarande en av motorerna från 1976 i drift! Det här har gjort att vi sett ett mervärde utifrån kriterier som kvalitet och driftsäkerhet som i sin tur lett fram till de dryga tjugo drifter vi har på plats i dag, säger Edlund.

PÅLITLIGA LEVERANSER

Metsä Board Husum byter motorer och pumpar själva, men tar in specialistkunskap från Bosch Rexroths Hägglundsteam.

– Det är viktigt att ha pålitliga leverantörer när vi behöver hjälp. Inte minst när det gäller reservdelar, där det annars kan vara enorma

leveranstider. Det är också bra med nya ögon som tittar på maskinerna. Själva kan man bli hemmablind, vilket kanske gör att man missar ett litet läckage. Har du koll på renheten förlänger det livslängden, säger Jan Edlund.

Alla Hägglundskunder över hela världen erbjuds serviceavtal, där kontrakten är anpassade för varje kund. Husumfabriken har ett avtal som innebär att Hägglunds experter genomför återkommande service. Lagarbetet mellan Metsäs eget serviceteam och Hägglunds har gjort att livslängden på drifterna ökat ytterligare.

– Fördelarna med att ha ett avtal med Hägglunds är att vi har möjligheten att kontakta dem om det händer något oförutsett på fabriken och vi behöver hjälp. De är väldigt tillgängliga och är snabbt på plats och hjälper till. Eftersom vi har haft samarbete med Hägglunds under väldigt lång tid, vet vi också vilka produkter de har och hur snabba leveranserna är. Speciellt om

“De få gånger det har hänt något har det lösts fort – även svårare saker. Både servicekänslan och pålitligheten finns där.”

Mattias Ahlqvist, hydraultekniker

vi har ett akut behov av reservdelar vet vi att vi kan förlita oss på dem, säger hydraultekniker Niklas Sjölund.

Kollegan Mattias Ahlqvist lägger till:
– De har en bra serviceorganisation. De få gånger det har hänt något har det lösts fort – även svårare saker. Både servicekänslan och pålitligheten finns där. Det har till exempel hänt att vi saknat reservpump och då fått låna en av dem.

För oss är fördelen med CMp att vi själva kan gå in via datorn och kontrollera alla värden live. Samtidigt har vi någon från Hägglunds som kan meddela oss om de ser några avvikelser på drifterna. Även om vi mäter själva är det bra att ha en second opinion. Det finns många liknande Hägglundsanläggningar och deras personal är därmed duktiga på att göra bedömningar, avslutar Niklas Sjölund. ●

ALLTID TIDIGT UTE

Metsä Board Husum har en ambition att ligga i framkant när det gäller teknik och gillar att vara med och prova nya lösningar i tidigt skede.

– Tack vare vårt intresse för teknikutveckling har vi fått prova ny utrustning från Hägglunds genom åren. Vi provade de allra första Marathon-motorerna och även CB-motorerna när de utvecklades. Det möjliggör att se framtida lösningar på saker. Både när det gäller produktion och underhåll av våra produkter. Det kan gälla allt från AI och utveckling av underhållsprodukter till nya metoder att tillverka produkter, berättar Jan Edlund.

Metsä Board Husum installerade i den andan tidigt Hägglunds CMP, vilket är ett underhållsverktyg som levererar löpande tillståndskontroll på hydraulsystemet.

– Den typen av övervakning satsar vi mer och mer på i takt med att AI-lösningar och fjärrövervakning kommer i maskinerna.

